

ESA121-M

ELEKTRISCHER GEHSTACKER MONO MAST 1,2T

1200 kg
 1953 mm
 24 V Li-Ion/AGM



Der ESA121 Mono eignet sich am besten für Einzelhandelsumgebungen, Werkstätten und Lagerhäuser, in denen die Hebeanforderungen auf niedrigere Regalebene oder Bodenhandlung beschränkt sind. Sein kompaktes Chassis mit nur 826 mm Breite und präziser Kriechgeschwindigkeitsregelung ermöglicht es, effizient in engen Gängen und beengten Lagerbereichen zu arbeiten. Dank seiner ergonomischen Deichsel und dem verstärkten Chassis garantiert er den Bedienkomfort und sicheres Handling von Lasten in wiederholten Operationen.

SPEZIFIKATION	REF	EINHEIT	WERT
Batterietyp			Li-Ion/AGM
Batterie-Nennkapazität		Ah	105
Batteriespannung		V	24
Tragfähigkeit	Q	kg	1200
Lastschwerpunktstand	c	mm	600
Eigengewicht		kg	490
Bauhöhe (Mast eingefahren)	h_1	mm	1951
Hubhöhe	h_3	mm	1530
Höhe, Mast ausgefahren	h_4	mm	1991
Gesamtlänge		mm	1742
Gesamtbreite	b_1/b_2	mm	826
Länge bis Gabelrücken	l ₂	mm	592
Gabelabmessungen	s/e/l	mm	60/170/1150
Wenderadius		Wa	1452
Bedienungsart			Pedestrian
Lastabstand, Mitte Antriebsachse bis Gabelrücken		mm	808

Merkmale

Kompaktes Monomast-Design

Die einmastige Konstruktion macht den ESA121 Mono zu einer kosteneffizienten Option für Anwendungen mit niedrigem Hub. Seine Einfachheit reduziert das Gesamtgewicht und sorgt gleichzeitig für Langlebigkeit und einfache Bedienung.



Leichtstapel-Funktion

Mit einer maximalen Hubhöhe von 1,95 Metern ist der ESA121 Mono für Stapelaufgaben auf Bodenhöhe und in niedrigen Regalen konzipiert und somit sehr praktisch für Einzelhandels- und kleine Lageranwendungen.

Flexible Batterielösungen

Verfügbar mit sowohl AGM- als auch Li-Ion-Batterien unterstützt der Stapler schnelles Laden und wartungsarmen Betrieb. Das integrierte Ladegerät bietet tägliche Bequemlichkeit für die Bediener.



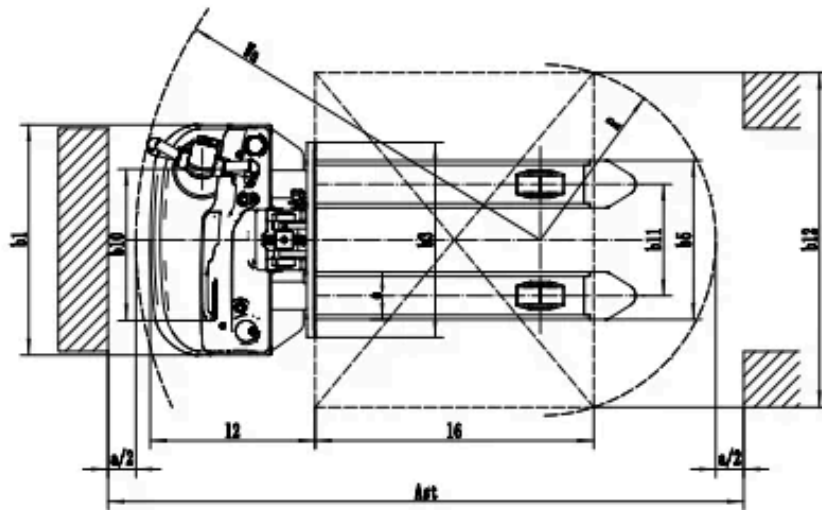
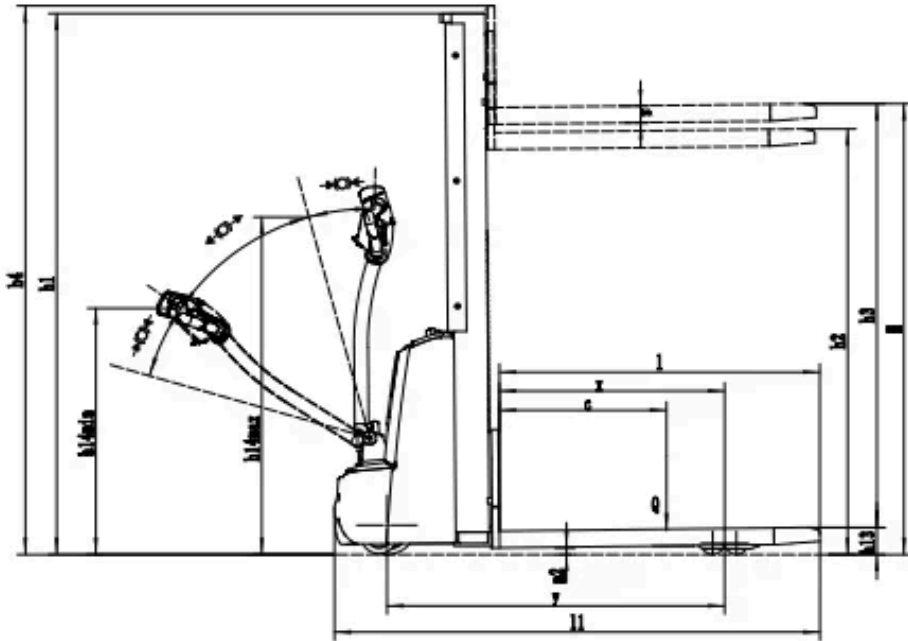
Benutzerzentriertes Design

Ausgestattet mit einem ergonomischen Deichsel, einer Schildkrötengeschwindigkeit und einem kompakten Chassis bietet der ESA121 Mono präzise Manövrierbarkeit und sicheres Handling, selbst in engen Räumen.

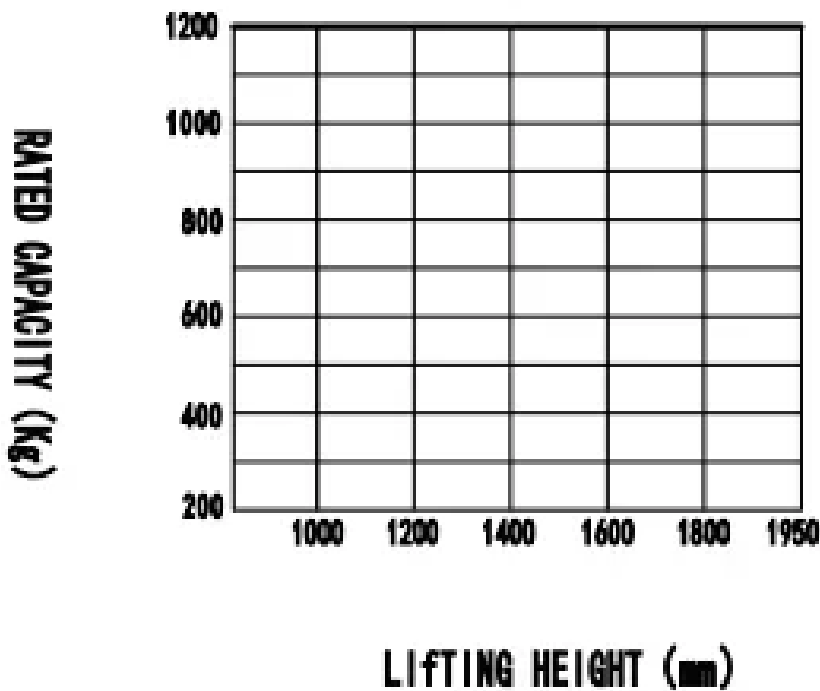
VDI Chart

	SPEZIFIKATION	REF	EINHEIT	WERT
1.4	Bedienungsart			Pedestrian
1.5	Tragfähigkeit	Q	kg	1200
1.6	Lastschwerpunktabstand	c	mm	600
1.8	Lastabstand, Mitte Antriebsachse bis Gabelrücken		mm	808
1.9	Radstand		mm	1210
2.1	Eigengewicht		kg	490
2.2	Achslast, beladen vorne/hinten		kg	560/1130
2.3	Achslast, unbeladen vorne/hinten		kg	360/130
3.1	Reifenart			Polyurethane
3.2.1	Reifengröße, vorn		mm	Ø214×70
3.3.1	Reifengröße, hinten		mm	Ø80×61
3.4	Zusatzrollen (Stützrollen)		mm	Ø130×55
3.5	Räder, Anzahl vorn/hinten (x = Antriebsräder)			1x , 1/4
3.6.1	Spurweite, vorn	b ₁₀	mm	543
3.7.1	Spurweite, hinten	b ₁₁	mm	400
4.0	Max lift height	H	mm	1953
4.10	Höhe der Tragarme (Radarme)		mm	-
4.15	Abgesenkte Höhe			90
4.19	Gesamtlänge		mm	1742
4.2	Bauhöhe (Mast eingefahren)	h ₁	mm	1951
4.20	Länge bis Gabelrücken	l ₂	mm	592
4.21	Gesamtbreite	b ₁ /b ₂	mm	826
4.22	Gabelabmessungen	s/e/l	mm	60/170/1150
4.24	Gabelträgerbreite		mm	700
4.25	Abstand zwischen den Gabelzinken			570
4.26	Abstand zwischen Tragarmen/Lastauflagen			-
4.3	Freihub		mm	1530
4.31	Bodenfreiheit, beladen, unter dem Mast		mm	-
4.32	Bodenfreiheit in der Radstandmitte		mm	23
4.34.1	Gangbreite für Paletten 1000×1200 quer		Ast	2282
4.34.2	Gangbreite für Paletten 800×1200 längs		Ast	2212
4.35	Wenderadius		Wa	1452

SPEZIFIKATION		REF	EINHEIT	WERT
4.4	Hubhöhe	h_3	mm	1530
4.5	Höhe, Mast ausgefahren	h_4	mm	1991
4.7	Höhe des Fahrerschutzdachs (Kabine)		mm	1991
4.8	Sitzhöhe/Stehhöhe		mm	90
4.9	Deichselhöhe in Fahrstellung min./max.			760/1140
5.1	Fahrgeschwindigkeit, beladen/unbeladen		km/h	4.0/4.5
5.10	Betriebsbremse			Electromagnetic
5.11	Feststellbremse			Electromagnetic
5.2	Hubgeschwindigkeit, beladen/unbeladen		m/s	0.15/0.25
5.3	Senkgeschwindigkeit, beladen/unbeladen		m/s	0.19/0.14
5.8	Max. Steigfähigkeit, beladen/unbeladen		%	3/10
6.1	Leistung Antriebsmotor (S2 60 min)		kW	0.65
6.2	Leistung Hubmotor (S3 15%)		kW	3.0
6.4	Batterie-Nennkapazität		Ah	105
6.4	Batteriespannung		V	24
6.4.1	Batterietyp			Li-Ion/AGM
6.5	Batteriegewicht		kg	61
6.6	Energieverbrauch nach DIN EN 16796		kWh/h	- ¹⁾
6.7	Umschlagleistung nach VDI 2198			-
6.8	Umschlagseffizienz nach VDI 2198			-
8.1	Art der Antriebssteuerung			DC
10.5	Lenkungsart			Mechanical
10.7	Schalldruckpegel am Fahrerohr		dB(A)	74
15.1	Ausgangsstrom des Ladegeräts		A	15



RATED CAPACITIES GRAPH



Mastoptionen

MAST TYPE	LIFT HEIGHT (H3, MM)	MAST LOWERED HEIGHT (H1, MM)	MAST EXTENDED HEIGHT, NO BACKREST (H4, MM)	FREE LIFT HEIGHT, NO BACKREST (H2, MM)
Simplex Mast	1613	1951	1991	1530
Simplex Mast	1953	2291	2336	1860

Optionen

ARTIKEL	OPTIONEN (optionale Artikel gelb markiert)
Gabelmaß	570*1150 685*1150 570*1000 685*1000 570*1220 685*1220
Gabelhöhe (abgesenkt)	90
Option Gabelträgerbreite	700mm 800mm
Lastrollentyp	Double
Deichselkopf-Typ	Hands big handle head
Material Lastrollen	PU

ARTIKEL	OPTIONEN (optionale Artikel gelb markiert)
Material Antriebsrad	PU
Batteriekapazität	105Ah(AGM) 125Ah(AGM) 100Ah(Li-ion)
Ladegerät	24V-15A integrated (AGM) 24V-30A integrated (Li-ion)
Batterie-Entladungsanzeige (BDI)	With time
Kriechgang	Yes and not customized
USB-Steckdose	No Yes and not customized