




# EST122

## FUSSGÄNGER-STAPLER 1,2 T

 1200 kg  3613 mm  24 V AGM



Der EST122 ist ideal für Lagerhäuser, Geschäfte und Verteilerzentren, die leichte bis mittlere Stapelaufgaben erledigen. Dank seiner kompakten Größe und dem kleinen Wendekreis (1458 mm) navigiert er leicht in engen Räumen. Ausgestattet mit einem Kriechgeschwindigkeitsknopf für präzise Kontrolle und einem ergonomischen Hebeldesign unterstützt er die Bediener bei der sicheren und komfortablen Materialhandhabung.

SPEZIFIKATION	REF	EINHEIT	WERT
Batterietyp			AGM
Batterie-Nennkapazität		Ah	85
Batteriespannung		V	24
Tragfähigkeit	Q	kg	1200
Lastschwerpunktstand	c	mm	600
Eigengewicht		kg	590
Bauhöhe (Mast eingefahren)	$h_1$	mm	2104
Hubhöhe	$h_3$	mm	2930
Höhe, Mast ausgefahren	$h_4$	mm	3569
Gesamtlänge		mm	1715
Gesamtbreite	$b_1/b_2$	mm	792
Länge bis Gabelrücken	l2	mm	565
Gabelabmessungen	s/e/l	mm	60/170/1150
Wenderadius		Wa	1464
Bedienungsart			Pedestrian
Lastabstand, Mitte Antriebsachse bis Gabelrücken		mm	798

# Merkmale

---

## Stabiles und robustes Chassis

Der EST122 verfügt über ein verstärktes Chassis mit Seitenbalken und Platten, die Belastungen und Verformungen reduzieren. Dieses Design sorgt für eine längere Lebensdauer und zuverlässige Stabilität während der täglichen Stapelarbeiten.



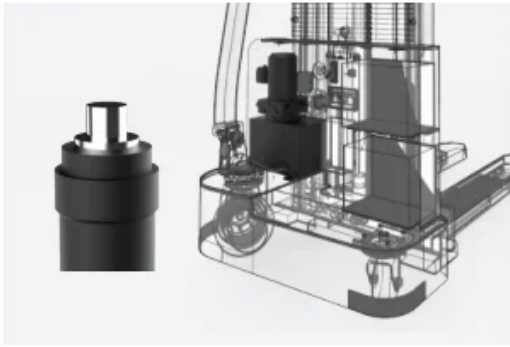
## Rigider Duplex-Mast

Sein rigider Mast, der mit einer Balkenkonstruktion gebaut ist, erhöht die Hebestabilität und ermöglicht ein gleichmäßiges Stapeln bis zu 2430 mm. Die Bediener profitieren von konstanten Leistungen selbst in anspruchsvollen Zyklen.

## Einfache und präzise Bedienung

Ausgestattet mit einem besonders langen Hebel und einem Kriechgeschwindigkeitsknopf, bietet der Stapler verbesserte Sicht und geschickte Wendigkeit. Diese Funktionen ermöglichen eine sichere und präzise Bedienung in engen Gängen und beengten Arbeitsbereichen.





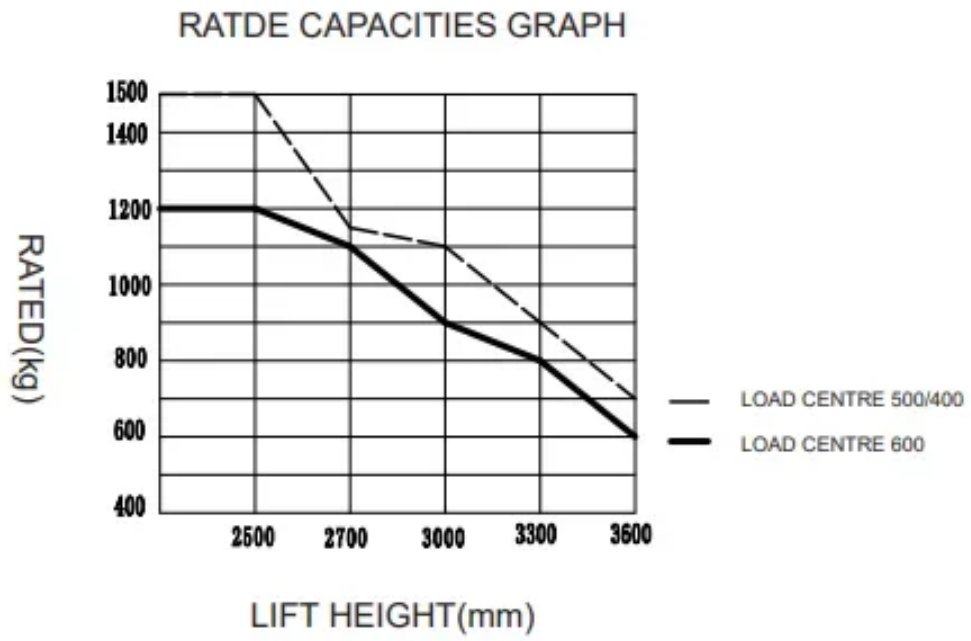
## Effizientes Hydrauliksystem

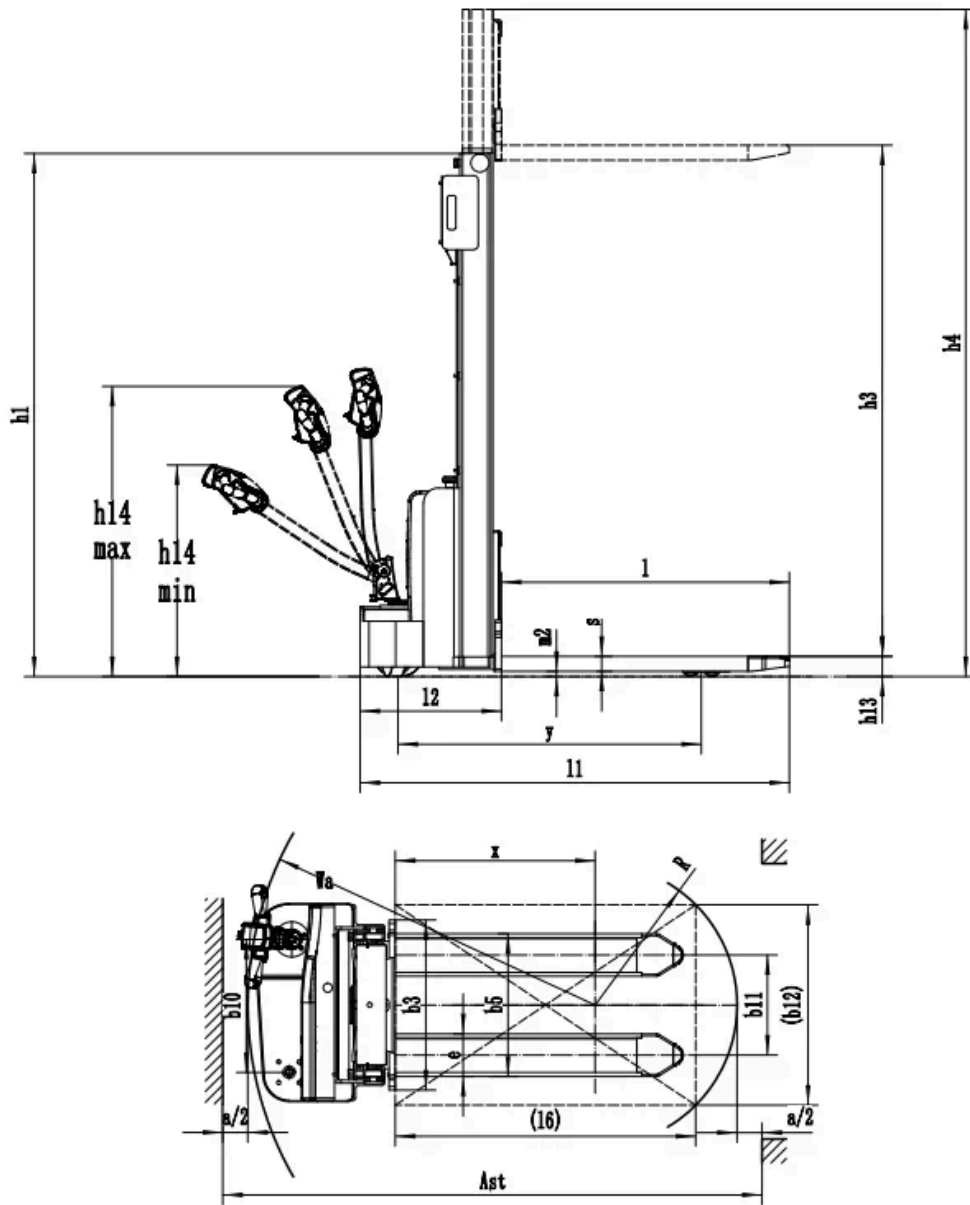
Die hochwertige Hydraulikpumpe reduziert Geräusche und sorgt gleichzeitig für hohe Effizienz und Langlebigkeit. Verkürzte Hubzeiten steigern die Gesamtproduktivität im Tagesgeschäft.

## VDI Chart

	SPEZIFIKATION	REF	EINHEIT	WERT
1.4	Bedienungsart			Pedestrian
1.5	Tragfähigkeit	Q	kg	1200
1.6	Lastschwerpunktabstand	c	mm	600
1.8	Lastabstand, Mitte Antriebsachse bis Gabelrücken		mm	798
1.9	Radstand		mm	1212
2.1	Eigengewicht		kg	590
2.2	Achslast, beladen vorne/hinten		kg	650/1140
2.3	Achslast, unbeladen vorne/hinten		kg	450/140
3.1	Reifenart			Polyurethane
3.2	Reifengröße, vorn			Ø210×70
3.3	Reifengröße, hinten			Ø74×72
3.5	Zusatzrollen (Stützrollen)			Ø130×55
3.5	Räder, Anzahl vorn/hinten (x = Antriebsräder)			1x , 1/4
3.6	Spurweite, vorn	b <sub>10</sub>	mm	531
3.7	Spurweite, hinten	b <sub>11</sub>	mm	405
4.1	Neigung von Mast/Gabelträger vor/zurück		°	0
4.10	Höhe der Tragarme (Radarme)		mm	-
4.15	Abgesenkte Höhe			85
4.19	Gesamtlänge		mm	1715
4.2	Bauhöhe (Mast eingefahren)	h <sub>1</sub>	mm	2104
4.20	Länge bis Gabelrücken	l <sub>2</sub>	mm	565
4.21	Gesamtbreite	b <sub>1</sub> /b <sub>2</sub>	mm	792
4.22	Gabelabmessungen	s/e/l	mm	60/170/1150
4.24	Gabelträgerbreite		mm	680

	SPEZIFIKATION	REF	EINHEIT	WERT
4.25	Abstand zwischen den Gabelzinken			570
4.26	Abstand zwischen Tragarmen/Lastauflagen			-
4.3	Freihub		mm	-
4.31	Bodenfreiheit, beladen, unter dem Mast		mm	-
4.32	Bodenfreiheit in der Radstandmitte		mm	23
4.34.1	Gangbreite für Paletten 1000×1200 quer		Ast	2296
4.34.2	Gangbreite für Paletten 800×1200 längs		Ast	2230
4.35	Wenderadius		Wa	1464
4.4	Hubhöhe	$h_3$	mm	2930
4.4.1	Max lift height		mm	3613
4.5	Höhe, Mast ausgefahren	$h_4$	mm	3569
4.9	Deichselhöhe in Fahrstellung min./max.			760/1140
5.1	Fahrgeschwindigkeit, beladen/unbeladen		km/h	4.2/4.5
5.10	Betriebsbremse			Electromagnetic
5.11	Feststellbremse			Electromagnetic
5.2	Hubgeschwindigkeit, beladen/unbeladen		m/s	0.09/0.13
5.3	Senkgeschwindigkeit, beladen/unbeladen		m/s	0.10/0.085
5.8	Max. Steigfähigkeit, beladen/unbeladen		%	3/10
6.1	Leistung Antriebsmotor (S2 60 min)		kW	0.75
6.2	Leistung Hubmotor (S3 15%)		kW	2.2
6.4	Batterie-Nennkapazität		Ah	85
6.4	Batteriespannung		V	24
6.4.1	Batterietyp			AGM
6.5	Batteriegewicht		kg	47
6.5	Ausgangsstrom des Ladegeräts		A	10
6.6	Energieverbrauch nach DIN EN 16796		kWh/h	0.62 <sup>1)</sup>
6.7	Umschlagleistung nach VDI 2198			31.2
6.8	Umschlagseffizienz nach VDI 2198			55.12
8.1	Art der Antriebssteuerung			DC
10.5	Lenkungsart			Mechanical
10.7	Schalldruckpegel am Fahrerohr		dB(A)	74





## Mastoptionen

MAST TYPE	LIFT HEIGHT (H3, MM)	MAST LOWERED HEIGHT (H1, MM)	MAST EXTENDED HEIGHT, NO BACKREST (H4, MM)	MAST EXTENDED HEIGHT, WITH BACKREST (H4, MM)
2 Standard Mast	2513	1817	-	3032
2 Standard Mast	2713	1917	-	3032
2 Standard Mast	3013	2067	-	3532
2 Standard Mast	3313	2217	-	3832
2 Standard Mast	3613	2367	-	4132

# Optionen

---

ARTIKEL	OPTIONEN (optionale Artikel gelb markiert)
Material Antriebsrad	PU wheel with Pattern
Batteriekapazität	85Ah/105Ah   China
Pumpenmotor	2.2Kw, DC China
Fahrmotor	0.75Kw DC China