


EFL303S

LI-ION GEGENGEWICHTSSTAPLER 3.0T

 3000 kg
  6000 mm
  80 V Li-Ion



Die EFL 3 Serie ist für intensive Logistik-, Produktions- und Materialhandlungsumgebungen konzipiert. Ideal für Lagerhäuser, Manufacturing-Anlagen und Distributionszentren, leistet sie zuverlässig auf unebenem Außenterrain dank ihrer großen Vollgummireifen und hohen Bodenfreiheit. Optionale Kabinen, Heizsysteme und ein vollständig geschlossenes Design erweitern ihre Nutzbarkeit für den Ganzjahresbetrieb und gewährleisten eine Produktivität das ganze Jahr über in verschiedenen Branchen.

SPEZIFIKATION	REF	EINHEIT	WERT
Hersteller (Kurzbezeichnung)			EP
Typzeichen des Herstellers			EFL303S
Batterietyp			Li-Ion
Batteriespannung/Nennkapazität K5		Ah	230
Batteriespannung		V	80
Nenntragfähigkeit/Last	Q	kg	3000
Lastschwerpunktstand	c	mm	500
Eigengewicht		kg	4305
Höhe Hubgerüst eingefahren	h_1	mm	2070
Hub	h_3	mm	3000
Höhe Hubgerüst ausgefahren	h_4	mm	4095
Gesamtlänge	l_1	mm	3610
Gesamtbreite	b_1/b_2	mm	1210
Länge einschließlich Gabelrücken	l_2	mm	2540
Gabelzinkenmaße	s/e/l	mm	45X122X1070
Wenderadius	W_a	mm	2347

Merkmale

Höhere Leistung für Produktivitätssteigerung

Maximale Fahrgeschwindigkeit 19/20km/h, um vielfältige intralogistische Anwendungsbedürfnisse zu decken. Maximale Batteriekapazität 80V/560Ah und maximaler Ladestrome 200A für längere Betriebszeiten und schnelles Laden. Maximale Steigfähigkeit 22/28%, um eine bessere Stabilität auf Rampen zu gewährleisten. Maximale Hubgeschwindigkeit 0,48/0,54m/s für höhere Effizienz.



Die Truckstruktur vereint Ästhetik und praktisches Design

Sowohl Praktikabilität als auch Schönheit spiegeln sich im Design der neuen EFL-Serie wider. Sie übernimmt das robuste Chassis der T8 IC-Truck-Serie und verfügt über ein schlanker und kompakteres Gegengewicht, um besser in engen Räumen zu passen. Darüber hinaus schützt der regensichere Ladeanschluss den Anschluss vor Spritzwasser und sorgt für Sicherheit beim Laden.

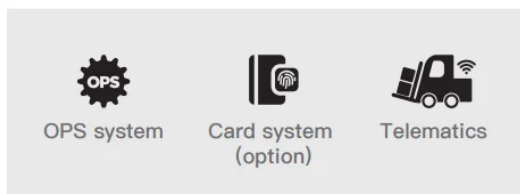
Lithiumtechnologie zur Ersetzung des Verbrennungsmotors

Die Lithium-Technologie hat sich als emissionsfreie und wartungsfreie Alternative zu Diesel bewährt. Die neue Generation der EFL-Serie bewältigt Lasten mit konstant hoher Leistung dank Gelegenheitsladung, selbst bei den anspruchsvollsten Anwendungen.



Vielseitige Funktionen für sicheren Betrieb und einfache Flottenverwaltung

Die neue EFL-Serie ist mit einer Vielzahl von funktionalen Konfigurationen ausgestattet, wie OPS-System, Telematik und Kartensystem, das nicht nur Sicherheit als Priorität hat, sondern auch...



Ergonomische Verbesserungen für komfortablen Betrieb

Der Arbeitsbereich der neuen EFL-Serie ist geräumiger mit einem vereinfachten Bedienfeld und einem komfortablen Pedal. Die Serie verfügt über ein neues LED-Display, das klar Geschwindigkeit, Arbeitsstunden, Batteriestatus, Kilometerstand und Parkstatus anzeigt, sodass der Bediener die Truck-Bedingungen einfach mit einem Blick erfassen kann.

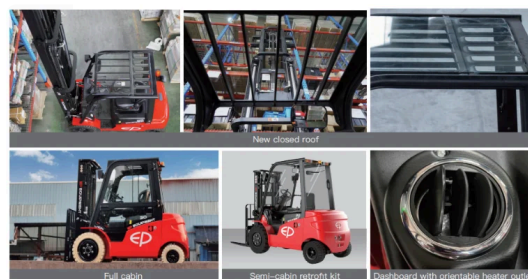


Joystick-Option für ermüdungsfreies Arbeiten verfügbar

Die S/P-Version kann mit hydraulischen Joystick-Steuerungen anstelle von mechanischen Hebeln ausgestattet werden. An das Ende der Armlehne positioniert, können die Bedienungen nur mit den Fingern durchgeführt werden, was die Ergonomie des Bedieners durch folgende Steuerungen erhöht: alle Gabel-Hydraulikkontrollen einschließlich der 4. Richtung, Fahrtrichtung (F-N-B), Hupe, Not-Aus-Taste.

Außeneigenschaften mit hochsichtbarem geschlossenem Dach und Kabinenoptionen

Der verschraubte Überkopf-Schutz ist serienmäßig mit einem neuen geschlossenen Dach aus gehärtetem Glas und flachen hochfesten Stahlbalken ausgestattet, die die höchste Sichtbarkeit in der Kategorie bieten. Er ermöglicht eine sichere Lastenhandhabung in allen Höhen und steigert die Produktivität, indem die Anzahl der Palettenbewegungen erhöht wird. Die Leistung im Freien kann durch Kabinenoptionen wie Frontscheibe, Halbcabine, Vollkabine, Heizung und Klimaanlage verbessert werden. Für zusätzliche Flexibilität können die Frontscheibe und die Halbcabine als Nachrüst-Kit angeboten werden, das von Händlern leicht installiert werden kann.



VDI Chart

	SPEZIFIKATION	REF	EINHEIT	WERT
1.1	Hersteller (Kurzbezeichnung)			EP
1.2	Typzeichen des Herstellers			EFL303S
1.3	Antrieb			Elektrisch
1.4	Bedienung			Sitzend

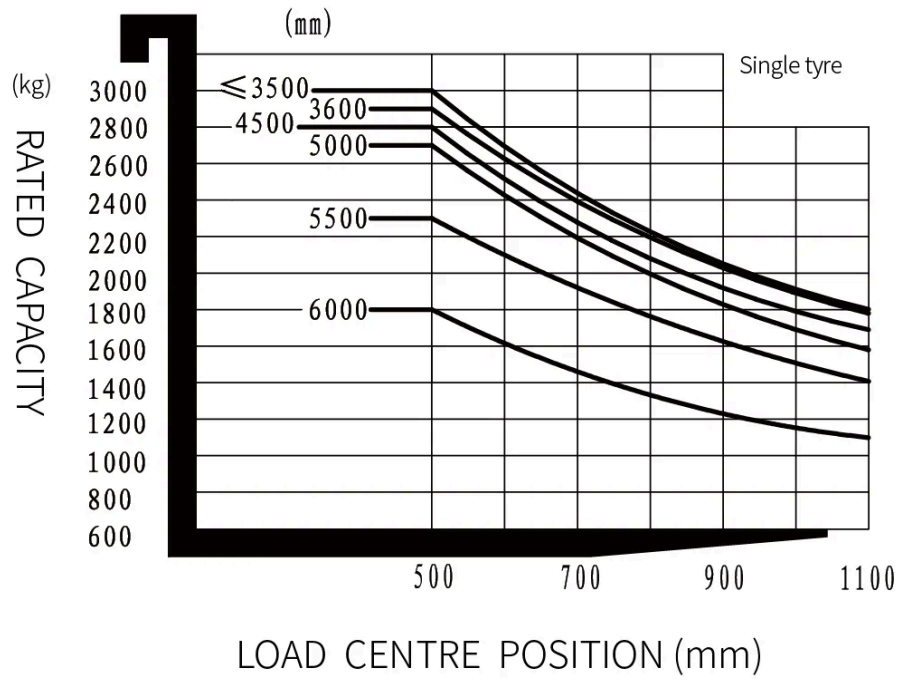
	SPEZIFIKATION	REF	EINHEIT	WERT
1.5	Nenntragfähigkeit/Last	Q	kg	3000
1.6	Lastschwerpunktabstand	c	mm	500
1.8	Lastabstand, Mitte der Antriebsachse bis Gabel	x	mm	481
1.9	Radstand	y	mm	1740
2.1	Eigengewicht		kg	4305
2.2	Achslast mit Last vorn/hinten		kg	6575/730
2.3	Achslast ohne Last vorn/hinten		kg	1880/2425
3.1	Bereifung			Vollgummi
3.2	Reifengröße, vorn		mm	28x9-14
3.3	Reifengröße, hinten		mm	200/50-10
3.5	Räder, Anzahl vorn/hinten (x = angetrieben)			2X-2
3.6	Spurweite, vorn	b ₁₀	mm	1010
3.7	Spurweite, hinten	b ₁₁	mm	955
4.1	Neigung Hubgerüst/Gabelträger vor/zurück		°	6/10
4.2	Höhe Hubgerüst eingefahren	h ₁	mm	2070
4.3	Freihub	h ₂	mm	135
4.4	Hub	h ₃	mm	3000
4.5	Höhe Hubgerüst ausgefahren	h ₄	mm	4095
4.7	Höhe Schutzdach (Kabine)	h ₆	mm	2180
4.8	Sitzhöhe bezogen auf SIP/Standhöhe	h ₇	mm	1110
4.12	Kupplungshöhe	h ₁₀	mm	345
4.19	Gesamtlänge	l ₁	mm	3610
4.20	Länge einschließlich Gabelrücken	l ₂	mm	2540
4.21	Gesamtbreite	b ₁ /b ₂	mm	1210
4.22	Gabelzinkenmaße	s/e/l	mm	45X122X1070
4.23	Gabelträger ISO 2328, Klasse/Typ A, B			3A
4.24	Gabelträgerbreite		mm	1100
4.31	Bodenfreiheit mit Last unter Hubgerüst		mm	130
4.32	Bodenfreiheit Mitte Radstand	m ₂	mm	185
4.34.1	Arbeitsgangbreite bei Palette 1000 × 1200 quer	Ast	mm	4028
4.34.2	Arbeitsgangbreite bei Palette 800 × 1200 quer	Ast	mm	4228
4.35	Wenderadius	Wa	mm	2347
5.1	Fahrgeschwindigkeit mit/ohne Last		km/h	16/17
5.2	Hubgeschwindigkeit mit/ohne Last		m/s	0.4/0.5

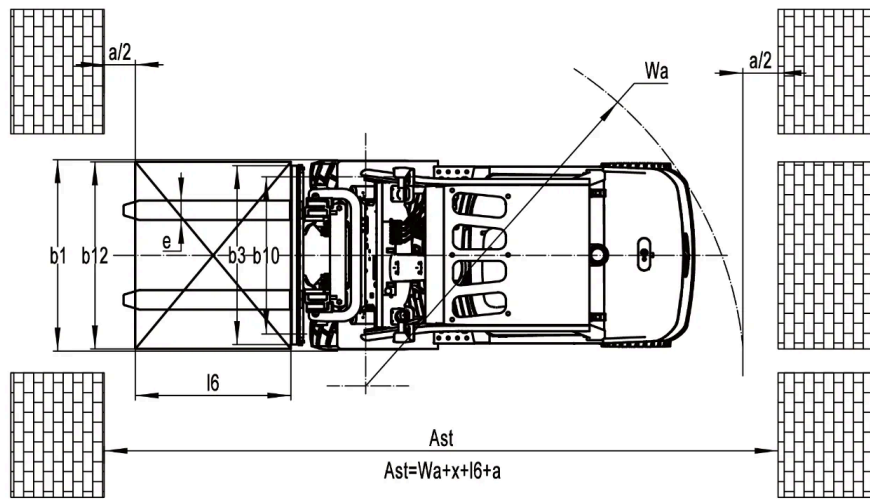
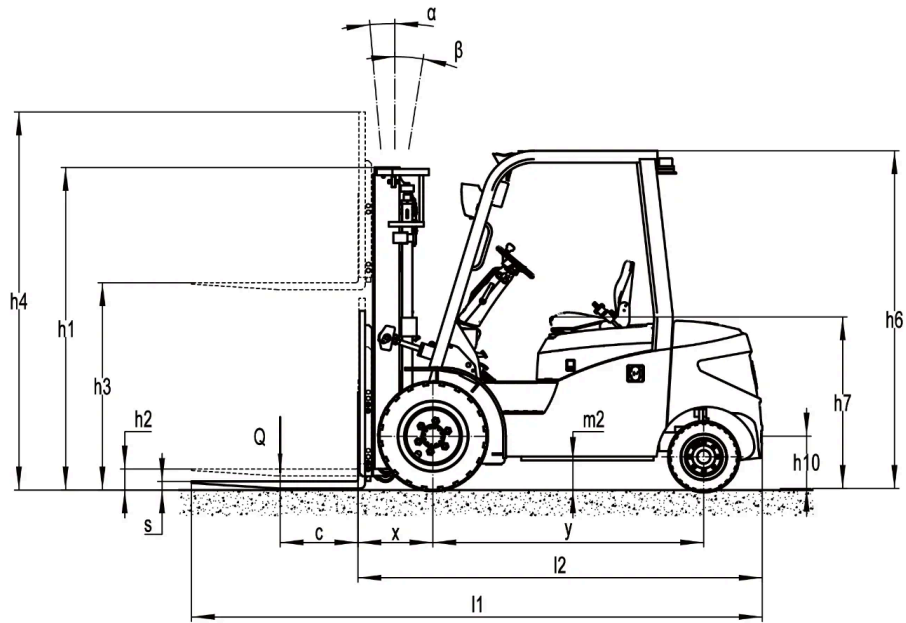
	SPEZIFIKATION	REF	EINHEIT	WERT
5.3	Senkgeschwindigkeit mit/ohne Last		m/s	0.43/0.44
5.8	Max. Steigfähigkeit mit/ohne Last		%	20/25
5.10	Betriebsbremse			Hydraulisch
5.11	Feststellbremse			Mechanisch
6.1	Fahrmotor, Leistung S2 60 min		kW	17
6.2	Hubmotor, Leistung bei S3 15 %		kW	26
6.4	Batteriespannung/Nennkapazität K5		Ah	230
6.4	Batteriespannung		V	80
6.4.1	Batterietyp			Li-Ion
6.5	Batteriegewicht		kg	162
6.6	Energieverbrauch nach DIN EN 16796		kWh/h	-
6.7	Umschlagleistung nach VDI 2198			-
6.8	Umschlagseffizienz nach VDI 2198			-
8.1	Ausführung des Fahrantriebs			AC
10.1	Arbeitsdruck für Anbaugerät		bar	180
10.2	Ölstrom für Anbaugeräte		ℓ/min	35
10.5	Ausführung Lenkung			Hydraulisch
10.7	Schalldruckpegel L pAZ (Fahrerplatz)		dB(A)	<74

EFL303(S, P)

RATED CAPACITIES AND LOAD CENTERES GRAPH

SUBTRACT 100Kg WITH SIDE SHIFTER





Mastoptionen

MASTTYP	HUBHÖHE (H3, MM)	MASTHÖHE EINGEF. (H1, MM)	MASTHÖHE AUSGEF., O. RL (H4, MM)	MASTHÖHE AUSGEF., M. RL (H4, MM)	FREIHÜB., O. RL (H2, MM)	FREIHÜB., M. RL (H2, MM)	LASTABS TAND MITTE ANTR.AC HSE BIS GABEL (MM)	NEIGUNG VORWÄRTS (A, °)	NEIGUNG RÜCKWÄRTS (B, °)	TRAGFÄHIGKEIT, EINZELBER. (KG)	TRAGFÄHIGKEIT, DOPPELBER. (KG)
2W270	2700	1915	3365	3830	135	135	481	6	10	3000	-

MASTTYP	HUBHÖHE (H3, MM)	MASTHÖHE EINGEF. (H1, MM)	MASTHÖHE AUSGEF., O. RL (H4, MM)	MASTHÖHE AUSGEF., M. RL (H4, MM)	FREIHUB, O. RL (H2, MM)	FREIHUB, M. RL (H2, MM)	LASTABSTAND MITTE ANTR.AC HSE BIS GABEL (MM)	NEIGUNG VORWÄRTS (A, °)	NEIGUNG RÜCKWÄRTS (B, MM)	TRAGFÄHIGKEIT, EINZELBER. (KG)	TRAGFÄHIGKEIT, DOPPELBER. (KG)
2W300	3000	2065	3665	4130	135	135	481	6	10	3000	-
2W330	3300	2215	3965	4430	135	135	481	6	10	3000	-
2W350	3500	2315	4165	4630	135	135	481	6	10	3000	-
2W360	3600	2365	4265	4730	135	135	481	6	10	3000	-
2W400	4000	2615	4665	5130	135	135	481	6	10	3000	-
2W450	4500	2865	5165	5630	135	135	481	6	6	2900	-
2F300	3000	2090	3715	4175	1455	995	481	6	10	3000	-
2F330	3300	2195	4015	4475	1560	1100	481	6	10	3000	-
2F360	3600	2345	4315	4775	1710	1250	481	6	10	2900	-
3F430	4300	2080	5030	5435	1390	985	492	6	6	2800	-
3F450	4500	2160	5220	5625	1470	1065	492	6	6	2700	-
3F480	4800	2265	5520	5925	1575	1170	492	6	6	2600	-
3F500	5000	2350	5720	6125	1660	1255	492	6	6	2600	-
3F550	5500	2600	6220	6625	1910	1505	492	3	6	2400	-
3F600	6000	2850	6720	7125	2160	1755	492	3	6	2100	-

Optionen

ARTIKEL	OPTIONEN (optionale Artikel gelb markiert)
Gabelmaß	122*45*1070 122*45*1150 122*45*1220 122*45*1370 122*45*1520 122*45*1600 122*45*1700 122*45*1820 122*45*2000 122*45*2200 122*45*2400
Option Gabelträgerbreite	1100mm Ja und kann angepasst werden
Option Gabelträgerhöhe	1095mm Ja und kann angepasst werden
Vorderradtyp	Einzel
Material Vorderrad	Vollgummi
Material Hinterrad	Nicht markierend
Batteriekapazität	80V460AH

ARTIKEL	OPTIONEN (optionale Artikel gelb markiert)
Ladegerät	80V200A extern
Batterie-Entladungsanzeige (BDI)	Mit Zeit
Sitztyp	Regelmäßig Premium Federung Federung + Sicherheitsgurt-Logikschalter Federungssitz mit Armlehne
Anbaugeräte	Nein Integrierter Seitenschieber Externer Schieber Zinkenversteller
Zugstift	Ja
Elektrostatische Kette	Ja
Batterie und Ladegerät mit Heizfunktion	Nein
Frontleuchte	LED
Rückleuchte	LED Nein
Warnleuchte	Ja
Lenkungsleuchte	Ja
BlueSpot-Warnleuchte	Nein 2 vorne 1 hinten 2 vorne+1 hinten
Zonen-Warnleuchte	Nein
Rückspiegel	1 Rückspiegel Rückspiegel auf beiden Seiten hinzufügen
Summer	Ja
OPS (Fahrerpräsenzsystem)	Nein Ja und nicht angepasst
USB-Schnittstelle	Ja
Telematik	Ja und nicht angepasst Nein
Kabine	Nein Basis-Halbkabine Upgrade-Halbkabine Vollkabine
Joystick	Nein Ja und nicht angepasst
Heizung	Nein Ja und nicht angepasst