



EFL303

LI-ION GEGENGEWICHTSSTAPLER 3.0T

 3000 kg
  6000 mm
  80 V Li-Ion



Entwickelt für Lagerhäuser, Produktionsstandorte und Logistikzentren, glänzt der EFL303 in Anwendungen, die sowohl indoor Manövrierfähigkeit als auch outdoor Haltbarkeit erfordern. Vom Palettenhandling bis zum Transport schwerer Materialien arbeitet er konsistent unter unterschiedlichen Bedingungen und bietet Zuverlässigkeit und Bedienkomfort in jeder Schicht.

SPEZIFIKATION	REF	EINHEIT	WERT
Hersteller (Kurzbezeichnung)			EP
Typzeichen des Herstellers			EFL303
Batterietyp			Li-Ion
Batteriespannung/Nennkapazität K5		Ah	205
Batteriespannung		V	80
Nenntragfähigkeit/Last	Q	kg	3000
Lastschwerpunktstand	c	mm	500
Eigengewicht		kg	4280
Höhe Hubgerüst eingefahren	h_1	mm	2070
Hub	h_3	mm	3000
Höhe Hubgerüst ausgefahren	h_4	mm	4095
Gesamtlänge	l_1	mm	3610
Gesamtbreite	b_1/b_2	mm	1210
Länge einschließlich Gabelrücken	l_2	mm	2540
Gabelzinkenmaße	s/e/l	mm	45X122X1070
Wenderadius	wa	mm	2347

Merkmale

Höhere Leistung für Produktivitätssteigerung

Maximale Fahrgeschwindigkeit 19/20 km/h, um vielfältige Anforderungen in der Intralogistik zu erfüllen. Maximale Batteriekapazität 80V/560Ah und maximale Ladecurrent 200A für längere Betriebszeiten und schnelles Laden. Maximale Steigfähigkeit 22/28%, um eine bessere Stabilität auf Rampen zu gewährleisten. Maximale Hubgeschwindigkeit 0,48/0,54 m/s für höhere Effizienz.



Die truckstruktur vereint Ästhetik und praktisches Design

Sowohl Praktikabilität als auch Schönheit spiegeln sich im Design der neuen EFL-Serie wider. Sie übernimmt das robuste Chassis der T8-IC-Truck-Serie und verfügt über ein stromlinienförmigeres und kompakteres Gegengewicht, um besser in enge Räume zu passen. Darüber hinaus schützt der regensichere Ladeanschluss den Anschluss vor Spritzwasser und gewährleistet die Ladesicherheit.

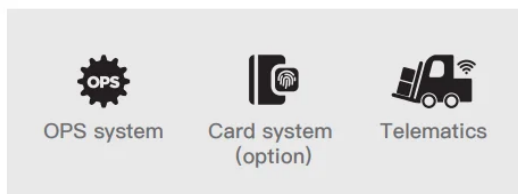
Lithium-Technologie zur Ablösung des Verbrennungsmotors

Die Lithium-Technologie hat sich als emissionsfreie und wartungsfreie Alternative zu Diesel bewährt. Die neue Generation der EFL-Serie bewältigt Lasten mit konstant hoher Leistung aufgrund von Gelegenheitsladung, selbst für die anspruchsvollsten Anwendungen.



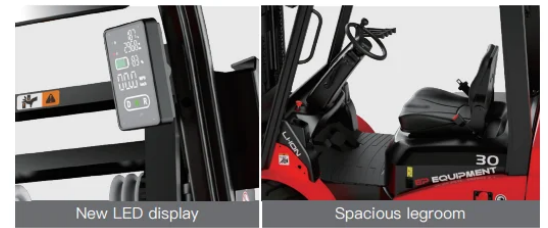
Vielseitige Funktionen für sichere Bedienung und einfaches Flottenmanagement

Die neue EFL-Serie ist mit einer Vielzahl von funktionalen Konfigurationen ausgestattet, wie z. B. OPS-System, Telematik und Kartensystem, die nicht nur die Sicherheit priorisieren, sondern auch



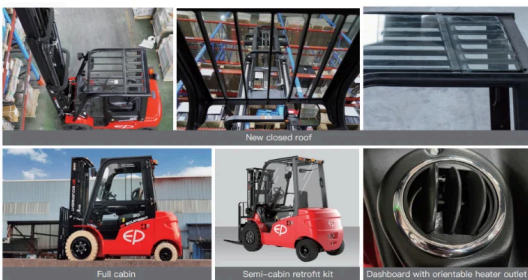
Ergonomische Verbesserungen für komfortable Bedienung

Der Arbeitsplatz der neuen EFL-Serie ist geräumiger mit einem vereinfachten Bedienfeld und einem komfortablen Pedal. Die Serie verfügt über ein neues LED-Display, das Geschwindigkeit, Betriebsstunden, Batteriestatus, Kilometerstand und Parkstatus klar anzeigt, so dass der Bediener die Truck-Bedingungen mit nur einem Blick leicht erfassen kann.



Außeneigenschaften mit hochsichtbarem geschlossenem Dach und Kabinenoptionen

Der verschraubte Überkopfschutz ist standardmäßig mit einem neuen geschlossenen Dach aus gehärtetem Glas und flachen hochfesten Stahlstreben ausgestattet, die die höchste Sichtbarkeit in der Kategorie bieten. Er ermöglicht ein sicheres Lastenhandling in allen Höhen und steigert die Produktivität durch die Erhöhung der Anzahl der Palettenbewegungen. Die Außenleistung kann mit Kabinenoptionen wie Frontscheibe, Halb-Kabine, Vollkabine, Heizgerät und Klimaanlage verbessert werden. Für zusätzliche Flexibilität kann die Frontscheibe und die Halb-Kabine als Nachrüstkit für eine einfache Installation durch Händler angeboten werden.



VDI Chart

	SPEZIFIKATION	REF	EINHEIT	WERT
1.1	Hersteller (Kurzbezeichnung)			EP
1.2	Typzeichen des Herstellers			EFL303
1.3	Antrieb			Elektrisch
1.4	Bedienung			Sitzend
1.5	Nenntragfähigkeit/Last	Q	kg	3000
1.6	Lastschwerpunktstand	c	mm	500
1.8	Lastabstand, Mitte der Antriebsachse bis Gabel	x	mm	481
1.9	Radstand	y	mm	1740
2.1	Eigengewicht		kg	4280
2.2	Achslast mit Last vorn/hinten		kg	6595/685
2.3	Achslast ohne Last vorn/hinten		kg	1900/2380
3.1	Bereifung			Solidrubber
3.2	Reifengröße, vorn		mm	28x9-15

	SPEZIFIKATION	REF	EINHEIT	WERT
3.3	Reifengröße, hinten		mm	200/50-10
3.5	Räder, Anzahl vorn/hinten (x = angetrieben)			2X-2
3.6	Spurweite, vorn	b ₁₀	mm	1010
3.7	Spurweite, hinten	b ₁₁	mm	955
4.1	Neigung Hubgerüst/Gabelträger vor/zurück		°	6/10
4.2	Höhe Hubgerüst eingefahren	h ₁	mm	2070
4.3	Freihub	h ₂	mm	135
4.4	Hub	h ₃	mm	3000
4.5	Höhe Hubgerüst ausgefahren	h ₄	mm	4095
4.7	Höhe Schutzdach (Kabine)	h ₆	mm	2180
4.8	Sitzhöhe bezogen auf SIP/Standhöhe	h ₇	mm	1110
4.12	Kupplungshöhe	h ₁₀	mm	345
4.19	Gesamtlänge	l ₁	mm	3610
4.20	Länge einschließlich Gabelrücken	l ₂	mm	2540
4.21	Gesamtbreite	b ₁ /b ₂	mm	1210
4.22	Gabelzinkenmaße	s/e/l	mm	45X122X1070
4.23	Gabelträger ISO 2328, Klasse/Typ A, B			3A
4.24	Gabelträgerbreite		mm	1100
4.31	Bodenfreiheit mit Last unter Hubgerüst		mm	130
4.32	Bodenfreiheit Mitte Radstand	m ₂	mm	185
4.34.1	Arbeitsgangbreite bei Palette 1000 × 1200 quer	Ast	mm	4028
4.34.2	Arbeitsgangbreite bei Palette 800 × 1200 quer	Ast	mm	4228
4.35	Wenderadius	wa	mm	2347
5.1	Fahrgeschwindigkeit mit/ohne Last		km/h	11/12
5.2	Hubgeschwindigkeit mit/ohne Last		m/s	0.29/0.36
5.3	Senkgeschwindigkeit mit/ohne Last		m/s	0.43/0.44
5.8	Max. Steigfähigkeit mit/ohne Last		%	15/15
5.10	Betriebsbremse			Hydraulisch
5.11	Feststellbremse			Mechanisch
6.1	Fahrmotor, Leistung S2 60 min		kW	10
6.2	Hubmotor, Leistung bei S3 15 %		kW	16
6.4	Batteriespannung/Nennkapazität K5		Ah	205
6.4	Batteriespannung		V	80
6.4.1	Batterietyp			Li-Ion

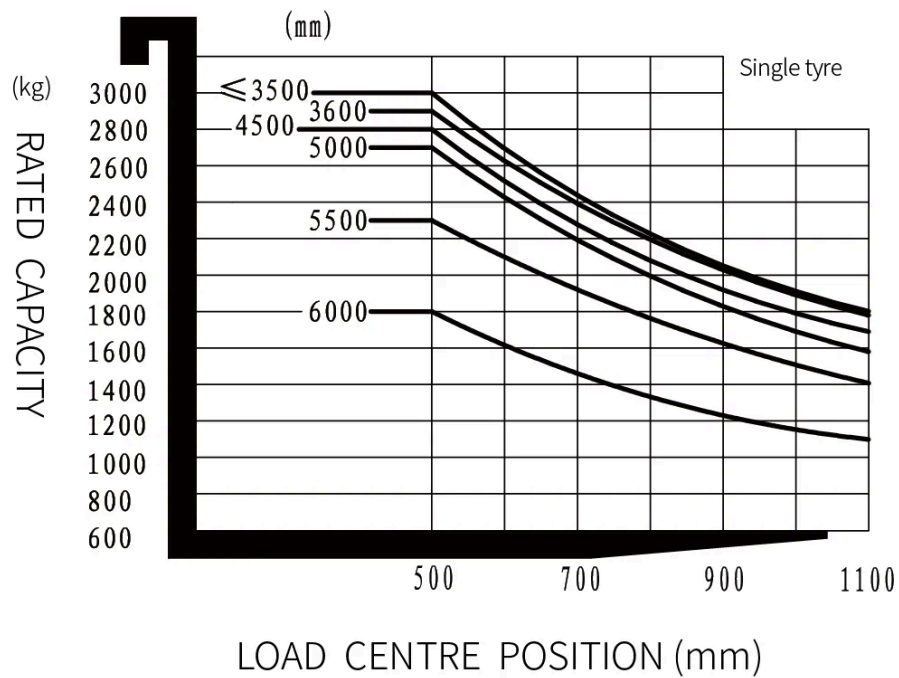
	SPEZIFIKATION	REF	EINHEIT	WERT
6.5	Batteriegewicht		kg	160
6.6	Energieverbrauch nach DIN EN 16796		kWh/h	7.15
6.7	Umschlagleistung nach VDI 2198			180
6.8	Umschlagseffizienz nach VDI 2198			28.57
8.1	Ausführung des Fahrtriebs			AC
10.1	Arbeitsdruck für Anbaugerät		bar	180
10.2	Ölstrom für Anbaugeräte		ℓ/min	35
10.5	Ausführung Lenkung			Hydraulisch
10.7	Schalldruckpegel L pAZ (Fahrerplatz)		dB(A)	<74

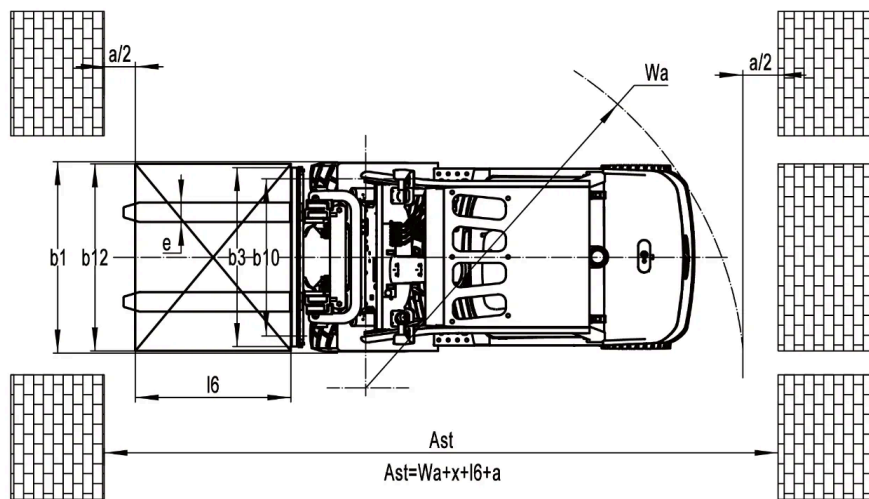
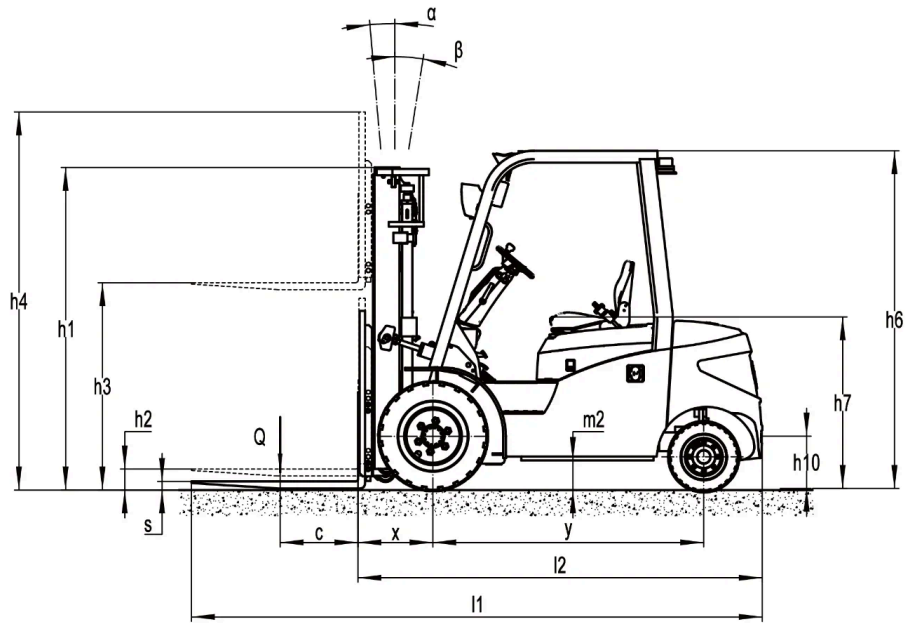
VDI Drawing

EFL303(S, P)

RATED CAPACITIES AND LOAD CENTERES GRAPH

SUBTRACT 100Kg WITH SIDE SHIFTER





Mastoptionen

MASTTYP	HUBHÖHE (H3, MM)	MASTHÖHE EINGEF. (H1, MM)	MASTHÖHE AUSGEF., O. RL (H4, MM)	MASTHÖHE AUSGEF., M. RL (H4, MM)	FREIHUB, O. RL (H2, MM)	FREIHUB, M. RL (H2, MM)
2-Standard Mast	2700	1915	3365	3830	135	135
2-Standard Mast	3000	2065	3665	4130	135	135

MASTTYP	HUBHÖHE (H3, MM)	MASTHÖHE EINGEF. (H1, MM)	MASTHÖHE AUSGEF., O. RL (H4, MM)	MASTHÖHE AUSGEF., M. RL (H4, MM)	FREIHUB, O. RL (H2, MM)	FREIHUB, M. RL (H2, MM)
2-Standard Mast	3300	2215	3965	4430	135	135
2-Standard Mast	3500	2315	4165	4630	135	135
2-Standard Mast	3600	2365	4265	4730	135	135
2-Standard Mast	4000	2615	4665	5130	135	135
2-Standard Mast	4500	2865	5165	5630	135	135
2-Free Mast	3000	2095	3715	4175	1460	1000
2-Free Mast	3300	2195	4015	4475	1560	1100
2-Free Mast	3600	2345	4315	4775	1710	1250
3-Free Mast	4300	2085	5030	5435	1395	990
3-Free Mast	4500	2165	5220	5625	1475	1070
3-Free Mast	4700	2235	5470	5875	1540	1135
3-Free Mast	4800	2270	5520	5925	1580	1175
3-Free Mast	5000	2355	5720	6125	1665	1260
3-Free Mast	5500	2605	6220	6625	1915	1510
3-Free Mast	6000	2855	6720	7125	2165	1760

Optionen

ARTIKEL	OPTIONEN (optionale Artikel gelb markiert)
Gabelmaß	122*45*1070 122*45*1150 122*45*1220 122*45*1370 122*45*1520 122*45*1600 122*45*1700 122*45*1820 122*45*2000 122*45*2200 122*45*2400
Option Gabelträgerbreite	1100mm Ja und kann angepasst werden
Option Gabelträgerhöhe	1095mm Ja und kann angepasst werden
Vorderradtyp	Einzel Doppel
Material Vorderrad	Vollgummi
Material Hinterrad	Pneumatic Solid Non-marking
Batteriekapazität	80V205AH 80V280AH 80V410AH 80V460AH

ARTIKEL	OPTIONEN (optionale Artikel gelb markiert)
Ladegerät	80V35A external 80V65A external 80V60A external 80V100A external 80V150A external 80V200A external 80V35A integrated 80V60A integrated
Batterie-Entladungsanzeige (BDI)	With time
Sitztyp	Regulär Premium Federung Federung + Sicherheitsgurt-Logikschalter Federungssitz mit Armlehne
Anbaugeräte	Nein Integrierter Seitenschieber Externer Schieber Gabelversteller
Zugstift	Ja
Elektrostatische Kette	Ja
Batterie und Ladegerät mit Heizfunktion	Nein Ja und nicht angepasst
Frontleuchte	LED
Rückleuchte	Nein
Warnleuchte	Ja
Lenkungsleuchte	Ja
BlueSpot-Warnleuchte	Nein 2 vorne 1 hinten 2 vorne+1 hinten
Zonen-Warnleuchte	Ja
Rückspiegel	One in front Two on sides and one in front
Summer	Yes
OPS (Fahrerpräsenzsystem)	Ja und nicht angepasst
USB-Schnittstelle	Ja
Telematik	Nein
Kabine	Nein Basis-Halbkabine Upgrade-Halbkabine Vollkabine
Joystick	Nein
Heizung	Nein Ja und nicht angepasst