

EFL253S

LI-ION GEGENGEWICHTSSTAPLER 2.5T

 2500 kg
  6000 mm
  80 V Li-Ion



Die EFL 3 Serie ist für intensive Logistik-, Produktions- und Materialtransportumgebungen entwickelt. Ideal für Lagerhäuser, Herstellungseinrichtungen und Verteilzentren, arbeitet sie zuverlässig auf unebenem Gelände im Freien dank ihrer großen Vollgummireifen und hohen Bodenfreiheit. optionale Kabinen, Heizungssysteme und ein vollständig geschlossenes Design erweitern ihre Benutzerfreundlichkeit für den Ganzjahreseinsatz und gewährleisten ganzjährig Produktivität in verschiedenen Branchen.

SPEZIFIKATION	REF	EINHEIT	WERT
Hersteller (Kurzbezeichnung)			EP
Typzeichen des Herstellers			EFL253S
Batteriespannung		V	80
Nenntragfähigkeit/Last	Q	kg	2500
Lastschwerpunktstand	c	mm	500
Eigengewicht		kg	3955
Höhe Hubgerüst eingefahren	h_1	mm	2090
Hub	h_3	mm	3000
Höhe Hubgerüst ausgefahren	h_4	mm	4025
Gesamtlänge	l_1	mm	3600
Gesamtbreite	b_1/b_2	mm	1154
Länge einschließlich Gabelrücken	l_2	mm	2530
Gabelzinkenmaße	s/e/l	mm	40X122X1070
Wenderadius	wa	mm	2305
Antrieb			Elektrisch
Bedienung			Sitzend

Merkmale

Verbesserte Antriebs- und Hubleistung

Der EFL253S ist mit einem 17 kW Motor und 26 kW Hebeleistung ausgestattet und bietet schnellere Beschleunigung und Handhabung für anspruchsvolle Schichten. Mit einer Steigfähigkeit von bis zu 25% bleibt er auf Rampen und unebenen Flächen zuverlässig im Griff. Und die maximale Hubgeschwindigkeit von 0,5 m/s gewährleistet einen höheren Durchsatz in Anwendungen mit hoher Umschlagrate.



Die Tragstruktur vereint Ästhetik und praktisches Design

Sowohl Praktikabilität als auch Schönheit spiegeln sich im Design der neuen EFL-Serie wider. Sie erbt das robuste Fahrgestell der T8 IC-Truck-Serie und verfügt über ein schlanker und kompakteres Gegengewicht, um besser in engen Räumen Platz zu finden. Außerdem schützt der regensichere Ladeanschluss den Anschluss vor Wasser spritzern und gewährleistet die Sicherheit beim Laden.

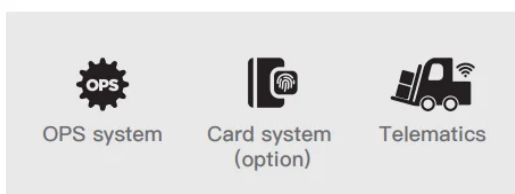
Lithium-Technologie zur Ablösung des Verbrennungsmotors

Die Lithiumtechnologie hat sich als emissionsfreie und wartungsfreie Alternative zu Diesel bewährt. Die neue Generation der EFL-Serie bewältigt Lasten mit konstant hoher Leistung aufgrund des Opportunitätsladens, selbst für die anspruchsvollsten Anwendungen. Die 80V/230Ah Li-ion-Batterie unterstützt das Opportunitätsladen und ermöglicht einen durchgehenden Betrieb ohne Batteriewechsel.



Vielseitige Funktionen für sichere Bedienung und einfache Flottenverwaltung

Die neue EFL-Serie ist mit einer Vielzahl von funktionalen Konfigurationen ausgestattet, wie z.B. OPS-System, Telematik und Kartensystem, das nicht nur die Sicherheit priorisiert, sondern auch



Ergonomische Verbesserungen für komfortable Bedienung

Der Arbeitsbereich der neuen EFL-Serie ist geräumiger mit einem vereinfachten Panel und einem komfortablen Pedal. Die Serie verfügt über ein neues LED-Display, das deutlich Geschwindigkeit, Arbeitsstunden, Batteriestatus, Kilometerstand und Parkstatus anzeigt, sodass der Bediener die Truck-Bedingungen mit nur einem Blick leicht erfassen kann.

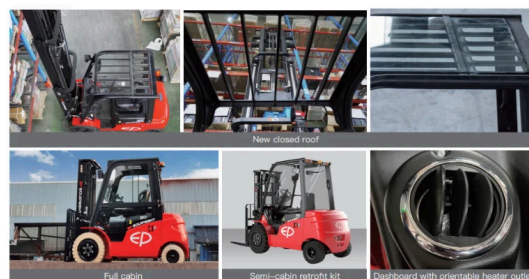


Joystick-Option für ermüdungsfreies Arbeiten verfügbar

Die S/P-Version kann mit hydraulischen Joystick-Steuerungen anstelle von mechanischen Hebeln ausgestattet werden. Positioniert am Ende der Armlehne können die Operationen nur mit den Fingern durchgeführt werden, was die Ergonomie des Bedieners durch die folgenden Steuerungen erhöht: gesamte Gabel-Hydrauliksteuerung einschließlich des 4. Weges, Fahrrichtung (F-N-B), Hupe, Not-Halteknopf.

Außenverhalten mit hochsichtbarem geschlossenem Dach und Kabinenoptionen

Der verschraubte Überkopfschutz ist standardmäßig mit einem neuen geschlossenen Dach aus gehärtetem Glas und flachen Hochleistungsstahlstangen ausgestattet, die die höchste Sichtbarkeit in der Kategorie bieten. Er ermöglicht sicheres Laden durch alle Höhen und erhöht die Produktivität, indem die Anzahl der Palettenbewegungen erhöht wird. Die Außenleistung kann mit Kabinenoptionen wie Frontscheibe, Halbcabine, Vollkabine, Heizung und Klimaanlage verbessert werden. Zur zusätzlichen Flexibilität kann die Frontscheibe und Halbcabine als Nachrüstsatz für eine einfache Installation durch Händler angeboten werden.



VDI Chart

	SPEZIFIKATION	REF	EINHEIT	WERT
1.1	Hersteller (Kurzbezeichnung)			EP
1.2	Typzeichen des Herstellers			EFL253S
1.3	Antrieb			Elektrisch
1.4	Bedienung			Sitzend

SPEZIFIKATION		REF	EINHEIT	WERT
1.5	Nenntragfähigkeit/Last	Q	kg	2500
1.6	Lastschwerpunktabstand	c	mm	500
1.8	Lastabstand, Mitte der Antriebsachse bis Gabel	x	mm	495
1.9	Radstand	y	mm	1740
2.1	Eigengewicht		kg	3955
2.2	Achslast mit Last vorn/hinten		kg	5795/660
2.3	Achslast ohne Last vorn/hinten		kg	1865/2090
3.1	Bereifung			Vollgummi
3.2	Reifengröße, vorn		mm	7.00-12
3.3	Reifengröße, hinten		mm	18X7-8
3.4	Zusatzräder (Abmessungen)		mm	Vollgummi
3.5	Räder, Anzahl vorn/hinten (x = angetrieben)			2X-2
3.6	Spurweite, vorn	b ₁₀	mm	975
3.7	Spurweite, hinten	b ₁₁	mm	955
4.1	Neigung Hubgerüst/Gabelträger vor/zurück	α/β	°	6/10
4.2	Höhe Hubgerüst eingefahren	h ₁	mm	2090
4.3	Freihub	h ₂	mm	120
4.4	Hub	h ₃	mm	3000
4.5	Höhe Hubgerüst ausgefahren	h ₄	mm	4025
4.7	Höhe Schutzdach (Kabine)	h ₆	mm	2165
4.8	Sitzhöhe bezogen auf SIP/Standhöhe	h ₇	mm	1095
4.12	Kupplungshöhe	h ₁₀	mm	330
4.19	Gesamtlänge	l ₁	mm	3600
4.20	Länge einschließlich Gabelrücken	l ₂	mm	2530
4.21	Gesamtbreite	b ₁ /b ₂	mm	1154
4.22	Gabelzinkenmaße	s/e/l	mm	40X122X1070
4.23	Gabelträger ISO 2328, Klasse/Typ A, B			2A
4.24	Gabelträgerbreite		mm	1040
4.31	Bodenfreiheit mit Last unter Hubgerüst		mm	115
4.32	Bodenfreiheit Mitte Radstand	m ₂	mm	170
4.34.1	Arbeitsgangbreite bei Palette 1000 × 1200 quer	Ast	mm	4000
4.34.2	Arbeitsgangbreite bei Palette 800 × 1200 quer	Ast	mm	4200
4.35	Wenderadius	Wa	mm	2305
5.1	Fahrgeschwindigkeit mit/ohne Last		km/h	16/17

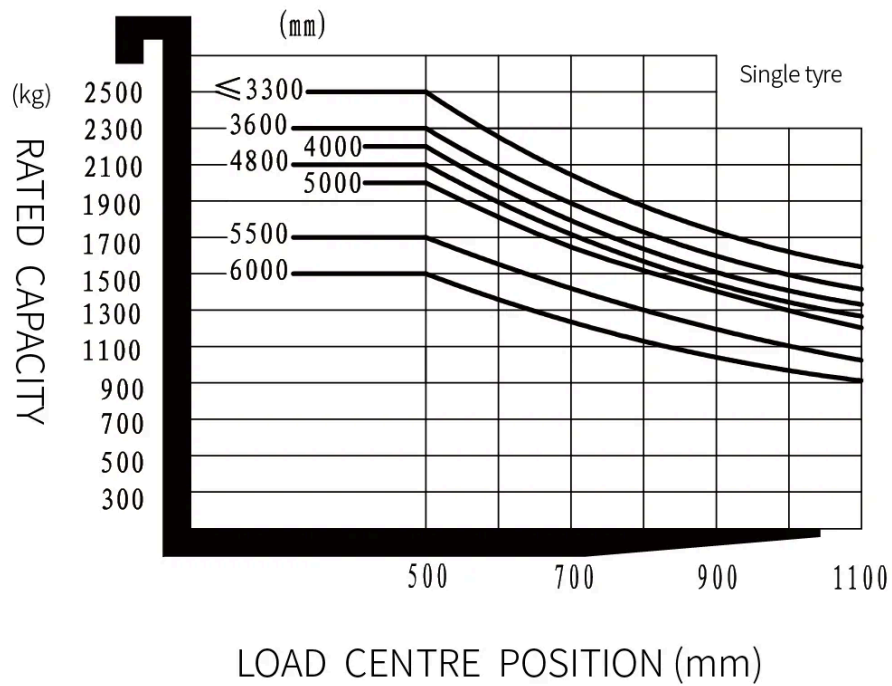
	SPEZIFIKATION	REF	EINHEIT	WERT
5.2	Hubgeschwindigkeit mit/ohne Last		m/s	0.4/0.5
5.3	Senkgeschwindigkeit mit/ohne Last		m/s	0.43/0.44
5.8	Max. Steigfähigkeit mit/ohne Last		%	20/25
5.10	Betriebsbremse			Hydraulisch
5.11	Feststellbremse			Mechanisch
6.1	Fahrmotor, Leistung S2 60 min		kW	17
6.2	Hubmotor, Leistung bei S3 15 %		kW	26
6.4.1	Batteriespannung		V	80
6.4.2	Batteriespannung/Nennkapazität K5		Ah	230
6.4.3	Batterietyp			Li-Ion
6.5	Batteriegewicht		kg	162
6.6	Energieverbrauch nach DIN EN 16796		kWh/h	7,24 ¹⁾
6.7	Umschlagleistung nach VDI 2198			150
6.8	Umschlagseffizienz nach VDI 2198			24.15
8.1	Ausführung des Fahrtriebs			AC
10.1	Arbeitsdruck für Anbaugerät		bar	180
10.2	Ölstrom für Anbaugeräte		ℓ/min	35
10.5	Ausführung Lenkung			Hydraulisch
10.7	Schalldruckpegel L pAZ (Fahrerplatz)		dB(A)	dB(A)
15.1	Ausgangsstrom des Ladegeräts		A	80V65A

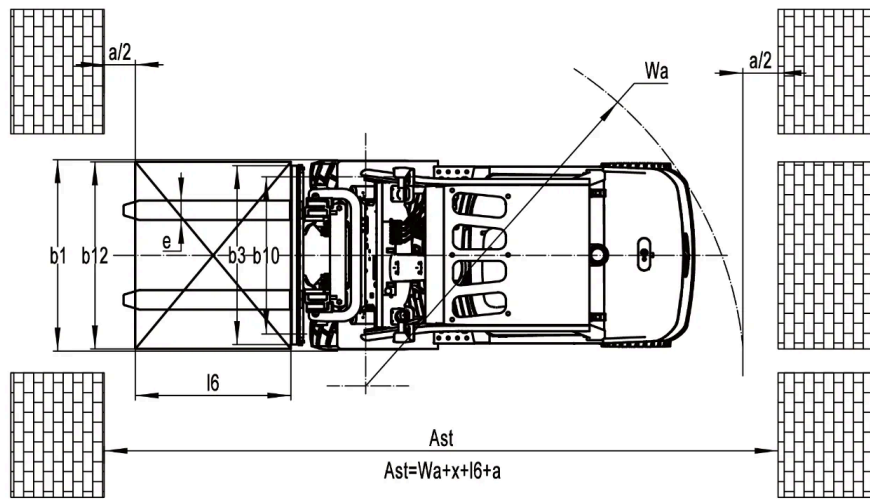
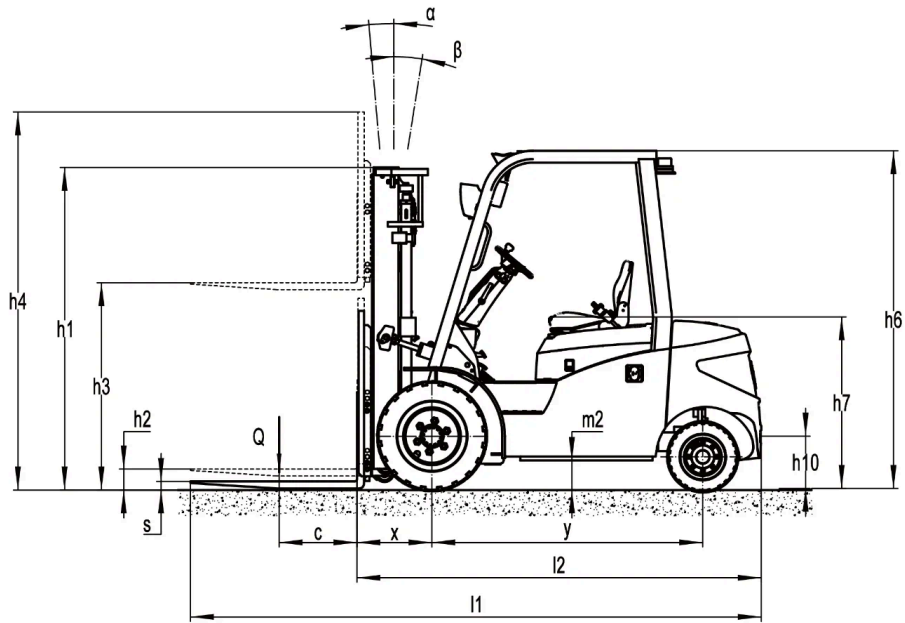
Änderungen der Spezifikationen und Konstruktionen ohne vorherige Ankündigung im Rahmen der kontinuierlichen Produktverbesserung vorbehalten. Abgebildete Bilder und technische Daten können optionale Ausstattungen enthalten und dienen nur als Referenz. Alle Maße unterliegen den üblichen Fertigungstoleranzen.

EFL253(S)

RATED CAPACITIES AND LOAD CENTERES GRAPH

SUBTRACT 100Kg WITH SIDE SHIFTER





Mastoptionen

MASTTYP	HUBHÖHE (H3, MM)	MASTHÖHE EINGEF. (H1, MM)	MASTHÖHE AUSGEF., O. RL (H4, MM)	MASTHÖHE AUSGEF., M. RL (H4, MM)	FREIHUB, O. RL (H2, MM)	FREIHUB, M. RL (H2, MM)	LASTABS TAND MITTE ANTR.AC HSE BIS GABEL (MM)	NEIGUNG VORWÄRTS (A, °)	NEIGUNG RÜCKWÄRTS (B, MM)	TRAGFÄHIGKEIT, EINZELBER. (KG)	TRAGFÄHIGKEIT, DOPPELBER. (KG)
2W300	3000	2090	3595	4060	195	195	495	6	10	2500	-

MASTTYP	HUBHÖHE (H3, MM)	MASTHÖHE EINGEF. (H1, MM)	MASTHÖHE AUSGEF., O. RL (H4, MM)	MASTHÖHE AUSGEF., M. RL (H4, MM)	FREIHUB, O. RL (H2, MM)	FREIHUB, M. RL (H2, MM)	LASTABSTAND MITTE ANTR.AC HSE BIS GABEL (MM)	NEIGUNG VORWÄRTS (A, °)	NEIGUNG RÜCKWÄRTS (B, MM)	TRAGFÄHIGKEIT, EINZELBER. (KG)	TRAGFÄHIGKEIT, DOPPELBER. (KG)
2W330	3300	2240	3895	4360	195	195	495	6	10	2500	-
2W350	3500	2340	4095	4560	195	195	495	6	10	2500	-
2W360	3600	2390	4195	4660	195	195	495	6	10	2500	-
2W400	4000	2640	4595	5060	195	195	495	6	6	2400	-
2W450	4500	2890	5095	5560	195	195	495	6	6	2300	-
2F300	3000	2035	3765	4100	1345	1010	476	6	10	2500	-
2F330	3300	2185	4065	4400	1495	1160	476	6	10	2500	-
2F360	3600	2335	4365	4700	1645	1310	476	6	10	2500	-
3F430	4300	2080	5040	5355	1370	1055	482	6	6	2500	-
3F450	4500	2160	5230	5545	1450	1135	482	6	6	2400	-
3F480	4800	2265	5530	5845	1555	1240	482	6	6	2300	-
3F500	5000	2350	5730	6045	1640	1325	482	6	6	2300	-
3F550	5500	2600	6230	6545	1890	1575	482	3	6	2200	-
3F600	6000	2850	6730	7045	2140	1825	482	3	6	2000	-

Optionen

ARTIKEL	OPTIONEN (optionale Artikel gelb markiert)
Gabelmaß	122*40*920 122*40*1070 122*40*1150 122*40*1220 122*40*1370 122*40*1500 122*40*1600 122*40*1700 122*40*1820 122*40*1900 122*40*2000 122*40*2200
Option Gabelträgerbreite	1040mm Ja und kann angepasst werden
Option Gabelträgerhöhe	1025mm Ja und kann angepasst werden
Vorderradtyp	Einzel Doppelt
Material Vorderrad	Vollgummi Nicht markierend
Material Hinterrad	Vollgummi Nicht markierend
Batteriekapazität	80V460AH 80V230AH

ARTIKEL	OPTIONEN (optionale Artikel gelb markiert)
Ladegerät	80V35A extern 80V65A extern 80V60A extern 80V100A extern 80V130A extern 80V150A extern 80V200A extern
Batterie-Entladungsanzeige (BDI)	Mit Zeit
Sitztyp	Regulär Premium Federung Federungssitz mit Armlehne Federung+Sicherheitsgurt-Logikschalter
Anbaugeräte	Nein Integrierter Seitenverschieber Externer Verschieber Gabelversteller
Zugstift	Ja
Elektrostatische Kette	Ja
Batterie und Ladegerät mit Heizfunktion	Nein Ja und nicht angepasst
Frontleuchte	LED
Rückleuchte	Nein LED
Warnleuchte	Ja
Lenkungsleuchte	Ja
BlueSpot-Warnleuchte	Nein 2 vorne 1 hinten 2 vorne + 1 hinten
Zonen-Warnleuchte	Nein Rot, 1 links + 1 rechts
Rückspiegel	1 Rückspiegel Rückspiegel auf beiden Seiten hinzufügen
Summer	Ja
OPS (Fahrerpräsenzsystem)	Nein Ja und nicht angepasst
USB-Schnittstelle	Ja
Telematik	Ja und nicht angepasst Nein
Kabine	Nein Grundversion Halbcabine Upgrade Halbcabine Vollkabine
Joystick	Nein Ja und nicht angepasst
Heizung	Nein Ja und nicht angepasst