



EFL353P

LI-ION GEGENGEWICHTSSTAPLER 3.5T

3500 kg 6000 mm 80 V Li-Ion



Die EFL 3 Serie ist für intensive Logistik-, Produktions- und Materialhandlungsumgebungen konzipiert. Ideal für Lagerhäuser, Fertigungsstätten und Verteilzentren, bietet sie auf unebenem Gelände im Freien dank ihrer großen Vollgummireifen und der hohen Bodenfreiheit zuverlässige Leistung. Optionale Kabinen, Heizsysteme und ein vollständig geschlossener Aufbau erweitern ihre Nutzungsmöglichkeiten für den Allwettereinsatz und garantieren ganzjährige Produktivität in mehreren Branchen.

SPEZIFIKATION	REF	EINHEIT	WERT
Hersteller (Kurzbezeichnung)			EP
Typzeichen des Herstellers			EFL353P
Batteriespannung		V	80
Nenntragfähigkeit/Last	Q	kg	3500
Lastschwerpunktstand	c	mm	500
Eigengewicht		kg	5000
Höhe Hubgerüst eingefahren	h_1	mm	2070
Hub	h_3	mm	3000
Höhe Hubgerüst ausgefahren	h_4	mm	4095
Gesamtlänge	l_1	mm	3688
Gesamtbreite	b_1/b_2	mm	1210
Länge einschließlich Gabelrücken	l_2	mm	2618
Gabelzinkenmaße	s/e/l	mm	50X122X1070
Wenderadius	W_a	mm	2405
Antrieb			Elektrisch
Bedienung			Sitzende

Merkmale

Höhere Leistung für Produktivitätssteigerung

Maximale Fahrgeschwindigkeit 19/20 km/h, um verschiedene intralogistische Anwendungsbedürfnisse zu decken. Maximale Batteriekapazität 80V/560Ah und maximaler Ladestrom 200A für längere Betriebszeiten und schnelles Laden. Maximale Steigfähigkeit 22/28%, um bessere Stabilität auf Rampen zu gewährleisten. Maximale Hubgeschwindigkeit 0,48/0,54 m/s für größere Effizienz.



Die Truck-Struktur integriert Ästhetik und praktisches Design

Sowohl Praktikabilität als auch Schönheit spiegeln sich im Design der neuen EFL-Serie wider. Sie übernimmt das robuste Chassis der T8 IC-Truck-Serie und bietet ein stromlinienförmiger und kompakter Gegengewicht, um besser in beengten Räumen zu passen. Zudem schützt der regensichere Ladeanschluss den Anschluss vor Wasserspritzern und sorgt für sicheres Laden.

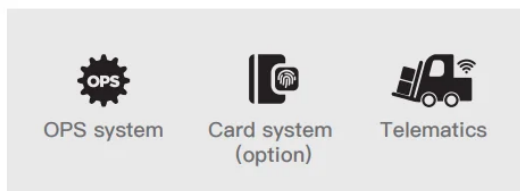
Lithium-Technologie zur Ersetzung des Verbrennungsmotors

Die Lithium-Technologie hat sich als emissionsfreie und wartungsfreie Alternative zu Diesel bewährt. Die neue Generation der EFL-Serie bewältigt Lasten mit konstant hoher Leistung dank Gelegenheitsladen, selbst für die anspruchsvollsten Anwendungen.



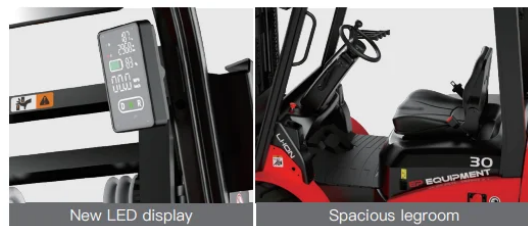
Mehrfachfunktionen für sicheren Betrieb und einfache Flottenverwaltung

Die neue EFL-Serie ist mit einer Vielzahl funktionaler Konfigurationen ausgestattet, wie z.B. OPS-System, Telematik und Kartensystem, die nicht nur die Sicherheit in den Vordergrund stellen, sondern auch



Ergonomische Verbesserungen für komfortable Bedienung

Der Arbeitsplatz der neuen EFL-Serie ist geräumiger mit einem vereinfachten Panel und einem bequemen Pedal. Die Serie verfügt über ein neues LED-Display, das deutlich Geschwindigkeit, Arbeitsstunden, Batteriestatus, Fahrleistung und Parkstatus anzeigt, sodass der Bediener die Bedingungen des Trucks nur mit einem Blick leicht erfassen kann.



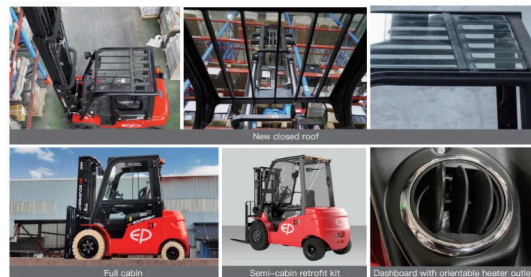
Joystick-Option verfügbar für ermüdungsfreies Arbeiten

Die S/P-Version kann mit hydraulischen Joystick-Steuerungen anstelle mechanischer Hebel ausgestattet werden. Am Ende der Armlehne können die Operationen nur mit den Fingern ausgeführt werden, wodurch die Ergonomie für den Bediener durch die folgenden Steuerelemente erhöht wird: alle gabelhydraulischen Steuerungen einschließlich des 4. Weges, Fahrtrichtung (F-N-R), Hupe, Not-Aus-Taste.



Einsatz im Freien mit hochsichtbarem, geschlossenem Dach und Kabinenoptionen

Der verschraubte Überkopfschutz ist standardmäßig mit einem neuen geschlossenen Dach aus gehärtetem Glas und flachen Hochleistungsstahlstangen ausgestattet und bietet die höchste Sichtbarkeit in der Kategorie. Er ermöglicht eine sichere Lastenhandhabung in allen Höhen und steigert die Produktivität, indem die Anzahl der Palettenbewegungen erhöht wird. Die Außenleistung kann mit Kabinenoptionen wie Frontscheibe, Halbkabine, Vollkabine, Heizung und Klimaanlage verbessert werden. Für zusätzliche Flexibilität können die Frontscheibe und die Halbkabine in einem Nachrüstkit für eine einfache Installation durch Händler angeboten werden.



VDI Chart

SPEZIFIKATION	REF	EINHEIT	WERT
1.1	Hersteller (Kurzbezeichnung)		EP
1.2	Typzeichen des Herstellers		EFL353P
1.3	Antrieb		Elektrisch

SPEZIFIKATION		REF	EINHEIT	WERT
1.4	Bedienung			Sitzende
1.5	Nenntragfähigkeit/Last	Q	kg	3500
1.6	Lastschwerpunktstand	c	mm	500
1.8	Lastabstand, Mitte der Antriebsachse bis Gabel	x	mm	486
1.9	Radstand	y	mm	1740
2.1	Eigengewicht		kg	5000
2.2	Achslast mit Last vorn/hinten		kg	7450/1050
2.3	Achslast ohne Last vorn/hinten		kg	1950/3050
3.1	Bereifung			Vollgummi
3.2	Reifengröße, vorn		mm	28x9-15
3.3	Reifengröße, hinten		mm	200/50-10
3.5	Räder, Anzahl vorn/hinten (x = angetrieben)			2X-2
3.6	Spurweite, vorn	b ₁₀	mm	1010
3.7	Spurweite, hinten	b ₁₁	mm	955
4.1	Neigung Hubgerüst/Gabelträger vor/zurück	α/β	°	6/10
4.2	Höhe Hubgerüst eingefahren	h ₁	mm	2070
4.3	Freihub	h ₂	mm	135
4.4	Hub	h ₃	mm	3000
4.5	Höhe Hubgerüst ausgefahren	h ₄	mm	4095
4.7	Höhe Schutzdach (Kabine)	h ₆	mm	2180
4.8	Sitzhöhe bezogen auf SIP/Standhöhe	h ₇	mm	1110
4.12	Kupplungshöhe	h ₁₀	mm	345
4.19	Gesamtlänge	l ₁	mm	3688
4.20	Länge einschließlich Gabelrücken	l ₂	mm	2618
4.21	Gesamtbreite	b ₁ /b ₂	mm	1210
4.22	Gabelzinkenmaße	s/e/l	mm	50X122X1070
4.23	Gabelträger ISO 2328, Klasse/Typ A, B			3A
4.24	Gabelträgerbreite		mm	1100
4.31	Bodenfreiheit mit Last unter Hubgerüst		mm	130
4.32	Bodenfreiheit Mitte Radstand	m ₂	mm	185
4.34.1	Arbeitsgangbreite bei Palette 1000 × 1200 quer	Ast	mm	4091
4.34.2	Arbeitsgangbreite bei Palette 800 × 1200 quer	Ast	mm	4291
4.35	Wenderadius	Wa	mm	2405
5.1	Fahrgeschwindigkeit mit/ohne Last		km/h	19/20

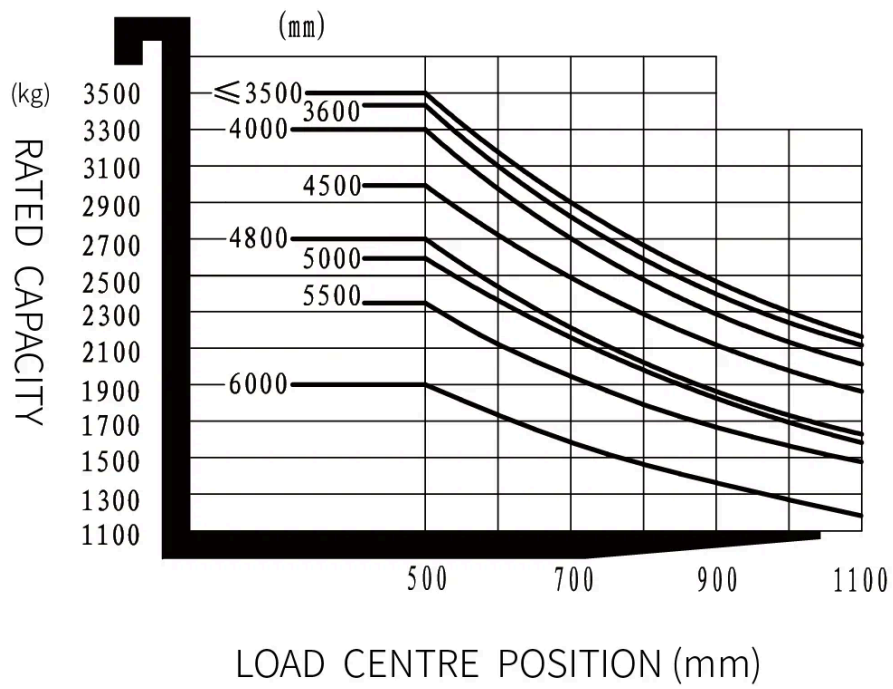
	SPEZIFIKATION	REF	EINHEIT	WERT
5.2	Hubgeschwindigkeit mit/ohne Last		m/s	0.42/0.55
5.3	Senkgeschwindigkeit mit/ohne Last		m/s	0.43/0.44
5.8	Max. Steigfähigkeit mit/ohne Last		%	20/28
5.10	Betriebsbremse			Hydraulisch
5.11	Feststellbremse			Mechanisch
6.1	Fahrmotor, Leistung S2 60 min		kW	17
6.2	Hubmotor, Leistung bei S3 15 %		kW	26
6.4.1	Batteriespannung		V	80
6.4.2	Batteriespannung/Nennkapazität K5		Ah	460
6.4.3	Batterietyp			Li-Ion
6.5	Batteriegewicht		kg	313
6.6	Energieverbrauch nach DIN EN 16796		kWh/h	9.06
6.7	Umschlagleistung nach VDI 2198			217
6.8	Umschlagseffizienz nach VDI 2198			27.33
8.1	Ausführung des Fahrtriebs			AC
10.1	Arbeitsdruck für Anbaugerät		bar	180
10.2	Ölstrom für Anbaugeräte		ℓ/min	35
10.5	Ausführung Lenkung			Hydraulisch
10.7	Schalldruckpegel L pAZ (Fahrerplatz)		dB(A)	<74

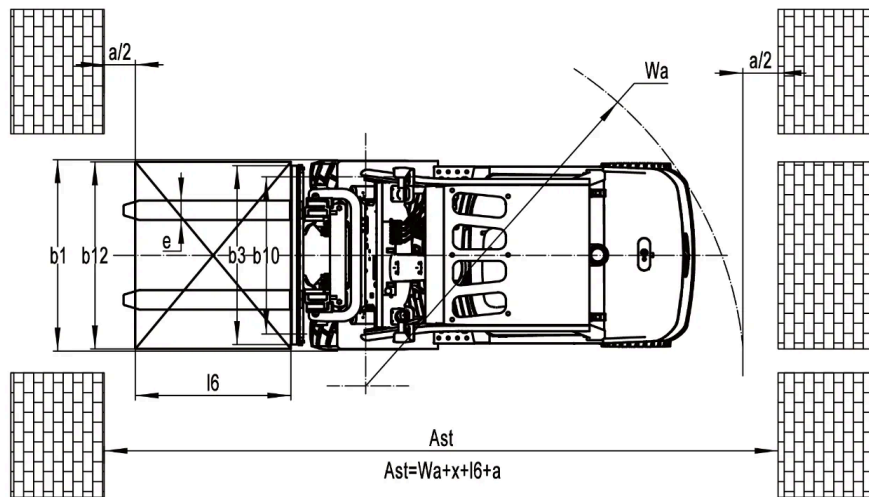
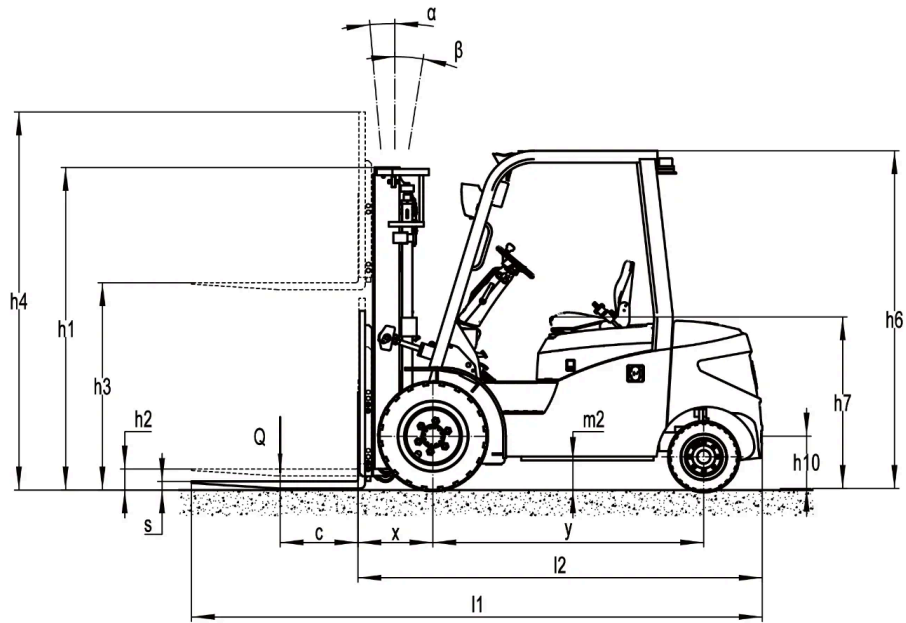
Änderungen der Spezifikationen und Konstruktionen ohne vorherige Ankündigung im Rahmen der kontinuierlichen Produktverbesserung vorbehalten. Abgebildete Bilder und technische Daten können optionale Ausstattungen enthalten und dienen nur als Referenz. Alle Maße unterliegen den üblichen Fertigungstoleranzen.

EFL353(S, P)

RATED CAPACITIES AND LOAD CENTERES GRAPH

SUBTRACT 100Kg WITH SIDE SHIFTER





Mastoptionen

MASTTYP	HUBHÖHE (H3, MM)	MASTHÖHE EINGEF. (H1, MM)	MASTHÖHE AUSGEF., O. RL (H4, MM)	MASTHÖHE AUSGEF., M. RL (H4, MM)	FREIHUB, O. RL (H2, MM)	FREIHUB, M. RL (H2, MM)
2-Standard Mast	2700	1915	3365	3830	135	135
2-Standard Mast	3000	2065	3665	4130	135	135

MASTTYP	HUBHÖHE (H3, MM)	MASTHÖHE EINGEF. (H1, MM)	MASTHÖHE AUSGEF., O. RL (H4, MM)	MASTHÖHE AUSGEF., M. RL (H4, MM)	FREIHUB, O. RL (H2, MM)	FREIHUB, M. RL (H2, MM)
2-Standard Mast	3300	2215	3965	4430	135	135
2-Standard Mast	3500	2315	4165	4630	135	135
2-Standard Mast	3600	2365	4265	4730	135	135
2-Standard Mast	4000	2615	4665	5130	135	135
2-Standard Mast	4500	2865	5165	5630	135	135
2-Free Mast	3000	2045	3715	4175	1410	950
2-Free Mast	3300	2195	4015	4475	1560	1100
2-Free Mast	3600	2345	4315	4775	1710	1250
3-Free Mast	4300	2085	5030	5435	1395	990
3-Free Mast	4500	2165	5220	5625	1475	1070
3-Free Mast	4700	2235	5470	5875	1540	1135
3-Free Mast	4800	2270	5520	5925	1580	1175
3-Free Mast	5000	2355	5720	6125	1665	1260
3-Free Mast	5500	2605	6220	6625	1915	1510
3-Free Mast	6000	2855	6720	7125	2165	1760

Optionen

ARTIKEL	OPTIONEN (optionale Artikel gelb markiert)
Gabelmaß	122*50*1070 122*50*1150 122*50*1220 122*50*1370 122*50*1520 122*50*1600 122*50*1700 122*50*1820 122*50*2000 122*50*2420
Option Gabelträgerbreite	1100mm Ja und kann angepasst werden
Option Gabelträgerhöhe	1095mm Ja und kann angepasst werden
Vorderradtyp	Einzel Doppel
Material Vorderrad	Luftreifen Vollgummireifen Bodenmarkierungsfrei
Material Hinterrad	Solid Non-marking
Batteriekapazität	80V460AH 80V230AH

ARTIKEL	OPTIONEN (optionale Artikel gelb markiert)
Ladegerät	80V35A extern 80V65A extern 80V60A extern 80V100A extern 80V130A extern 80V150A extern 80V200A extern
Batterie-Entladungsanzeige (BDI)	Mit Zeit
Sitztyp	Regulär Premium Federung Federung + Gurtschalter Federungssitz mit Armlehne
Anbaugeräte	Nein Integrierter Seitenschieber Externer Schieber Zinkenversteller
Zugstift	Ja
Elektrostatische Kette	Ja
Batterie und Ladegerät mit Heizfunktion	Nein Ja und nicht angepasst
Frontleuchte	LED
Rückleuchte	LED Nein
Warnleuchte	Ja
Lenkungsleuchte	Ja
BlueSpot-Warnleuchte	Nein 2 vorne 1 hinten 2 vorne+1 hinten
Zonen-Warnleuchte	Nein Rot, 1 links + 1 rechts
Rückspiegel	1 Rückspiegel Rückspiegel auf beiden Seiten hinzufügen
Summer	Ja
OPS (Fahrerpräsenzsystem)	Nein Ja und nicht angepasst
USB-Schnittstelle	Ja
Telematik	Ja und nicht angepasst Nein
Kabine	Nein Basic Halbcabine Upgrade Halbcabine Vollcabine
Joystick	Nein Ja und nicht angepasst
Heizung	Nein Ja und nicht angepasst