



ESL122

FUSSGÄNGER-STAPLER 1,2T

1200 kg 3613 mm 24 V Li-Ion



Der ESL122 ist für leichte Stapelvorgänge im Einzelhandel, in Lagern und Verteilzentren konzipiert. Sein kompaktes Design und die Kriechgeschwindigkeits-Taste machen ihn in beengten Räumen besonders effektiv. Das starke Chassis und der starre Mast gewährleisten einen sicheren Betrieb, während das Li-Ionen-Batteriesystem konsistente Betriebszeiten und schnelles Nachladen für tägliche Arbeitsabläufe bietet.

SPEZIFIKATION	REF	EINHEIT	WERT
Batterietyp			Li-Ion
Batterie-Nennkapazität		Ah	100
Batteriespannung		V	24
Tragfähigkeit	Q	kg	1200
Eigengewicht		kg	560
Bauhöhe (Mast eingefahren)	h_1	mm	2104
Hubhöhe	h_3	mm	2930
Höhe, Mast ausgefahren	h_4	mm	3532
Gesamtlänge		mm	1715
Gesamtbreite	b_1/b_2	mm	792
Länge bis Gabelrücken	l ₂	mm	792
Gabelabmessungen	s/e/l	mm	60/170/1150
Wenderadius		Wa	1464
Radstand		mm	1212
Achslast, beladen vorne/hinten		kg	650/1140
Achslast, unbeladen vorne/hinten		kg	450/140

Merkmale

Verstärktes und stabiles Chassis

Das Chassis des ESL122 ist mit seitlichen Aufprallträgern, Platten und Boxen gebaut, die Verformungen durch schwere Lasten widerstehen und langfristige Haltbarkeit und sichere Stapelvorgänge gewährleisten.



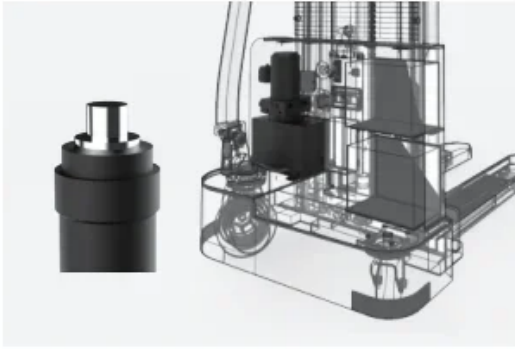
Starres Duplexmast

Der trägerstrukturierte Mast bietet Steifigkeit und sanftes Heben bis zu 2930 mm. Seine Festigkeit sorgt für Stabilität und Leistung auch bei wiederholten leichten Arbeitszyklen.

Einfache und präzise Bedienung

Der extra lange versetzte Fahrhebel mit Kriechgeschwindigkeits-Taste verbessert die Sicht und Manövrierfähigkeit des Bedieners. Dies macht den ESL122 ideal für sicheres Handling in engen Gängen und beengten Lagerlayouts.





Effizientes Hydrauliksystem

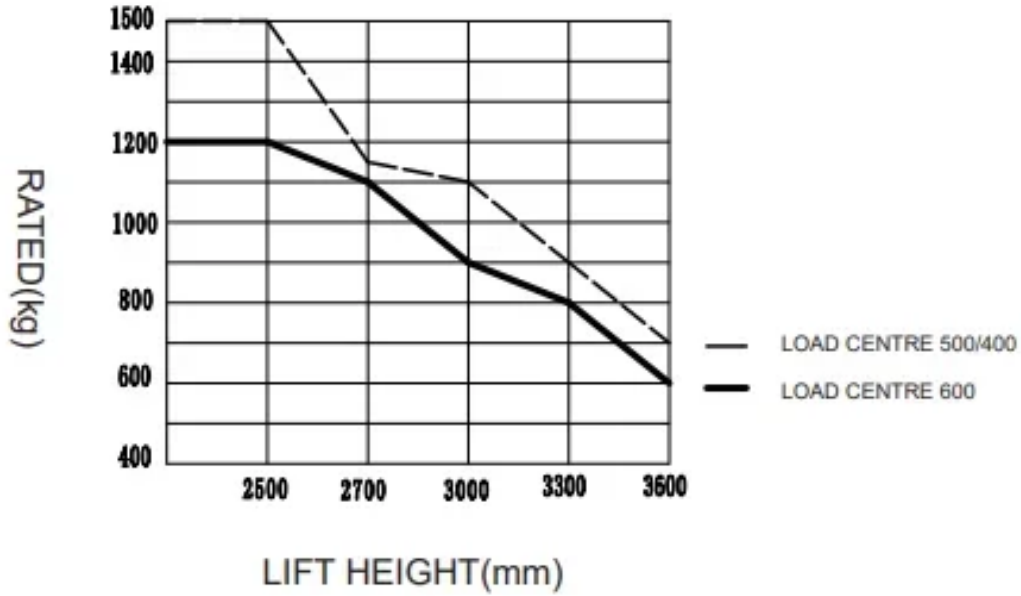
Eine hochwertige Hydraulikpumpe reduziert Geräusche, verbessert die Hebeeffizienz und verkürzt die Zykluszeiten. Dies sorgt sowohl für den Komfort des Bedieners als auch für eine gleichbleibende Produktivität.

VDI Chart

	SPEZIFIKATION	REF	EINHEIT	WERT
1.5	Tragfähigkeit	Q	kg	1200
1.9	Radstand		mm	1212
2.1	Eigengewicht		kg	560
2.2	Achslast, beladen vorne/hinten		kg	650/1140
2.3	Achslast, unbeladen vorne/hinten		kg	450/140
3.1	Reifenart			Polyurethane
3.2	Reifengröße, vorn			Ø210×70
3.3	Reifengröße, hinten			Ø74×72
3.5	Zusatzrollen (Stützrollen)			Ø130×55
3.5	Räder, Anzahl vorn/hinten (x = Antriebsräder)			1x , 1/4
3.6	Spurweite, vorn	b ₁₀	mm	531
3.7	Spurweite, hinten	b ₁₁	mm	405
4.10	Höhe der Tragarme (Radarme)		mm	-
4.19	Gesamtlänge		mm	1715
4.2	Bauhöhe (Mast eingefahren)	h ₁	mm	2104
4.20	Länge bis Gabelrücken	l ₂	mm	792
4.21	Gesamtbreite	b ₁ /b ₂	mm	792
4.22	Gabelabmessungen	s/e/l	mm	60/170/1150
4.24	Gabelträgerbreite		mm	680
4.25	Abstand zwischen den Gabelzinken			570
4.3	Freihub		mm	-
4.32	Bodenfreiheit in der Radstandmitte		mm	30
4.34.1	Gangbreite für Paletten 1000×1200 quer		Ast	2296
4.34.2	Gangbreite für Paletten 800×1200 längs		Ast	2230
4.35	Wenderadius		Wa	1464

SPEZIFIKATION		REF	EINHEIT	WERT
4.4	Hubhöhe	h_3	mm	2930
4.4.1	Max lift height		mm	3613
4.5	Höhe, Mast ausgefahren	h_4	mm	3532
4.9	Deichselhöhe in Fahrstellung min./max.			760/1140
5.1	Fahrgeschwindigkeit, beladen/unbeladen		km/h	4.2/4.5
5.10	Betriebsbremse			Electromagnetic
5.2	Hubgeschwindigkeit, beladen/unbeladen		m/s	0.09/0.013
5.3	Senkgeschwindigkeit, beladen/unbeladen		m/s	0.10/0.085
5.8	Max. Steigfähigkeit, beladen/unbeladen		%	3/10
6.1	Leistung Antriebsmotor (S2 60 min)		kW	0.75
6.4	Batterie-Nennkapazität		Ah	100
6.4	Batteriespannung		V	24
6.4.1	Batterietyp			Li-Ion
6.5	Batteriegewicht		kg	28
6.5	Ausgangsstrom des Ladegeräts		A	30
6.6	Energieverbrauch nach DIN EN 16796		kWh/h	0.62
6.7	Umschlagleistung nach VDI 2198			31.2
6.8	Umschlagseffizienz nach VDI 2198			55.12
10.5	Lenkungsart			Mechanical
10.7	Schalldruckpegel am Fahrerohr		dB(A)	74

RATDE CAPACITIES GRAPH



Mastoptionen

MAST TYPE	LIFT HEIGHT (H3, MM)	MAST LOWERED HEIGHT (H1, MM)	MAST EXTENDED HEIGHT, NO BACKREST (H4, MM)
2-Standard Mast	2513	1817	3032
2-Standard Mast	2713	1917	3232
2-Standard Mast	3013	2067	3532
2-Standard Mast	3313	2217	3832
2-Standard Mast	3613	2367	4132

Optionen

ARTIKEL	OPTIONEN (optionale Artikel gelb markiert)
Gabelmaß	570*1150 685*1150 570*1000 685*1000 570*1220 685*1220
Option Gabelträgerbreite	680mm 795mm
Lastrollentyp	Dual wheels
Deichselkopf-Typ	ET big handle head

ARTIKEL	OPTIONEN (optionale Artikel gelb markiert)
Material Lastrollen	Pu
Material Antriebsrad	PU
Ladegerät	24V-30Ah internal
Batterie-Entladungsanzeige (BDI)	With hourmeter
Stützrollen	Yes and not customized